

Podstawowe informacje



Dane techniczne projektu

Całkowita powierzchnia	173.10 m²
Powierzchnia użytkowa	139.30 m²
Powierzchnia zabudowy	155 m²
Kubatura	821.20 m³
Kąt nachylenia	40°
Wysokość budynku	8.66 m
Wymiary działki	23.80 x 20.70 m

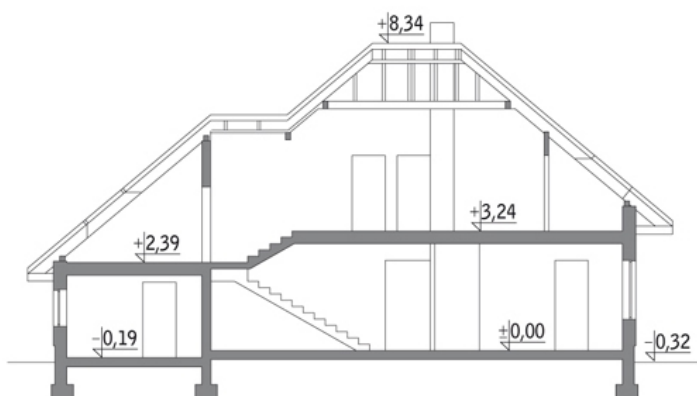


Opis projektu

Poniżej przedstawiamy zawarty w dokumentacji zakres zmian które mogą zostać wprowadzone (przez uprawnionego projektanta) bez dodatkowej zgody autora projektu. Wszystkie inne zmiany, nie ujęte na poniższej liście, które chcieliby Państwo wprowadzić, wymagają dodatkowej zgody autora projektu. Murator PROJEKTY pośredniczy w jej uzyskaniu. Zgoda wydawana jest bezpłatnie, jest dołączana do zakupionego projektu lub wysyłana listem w terminie 3 dni roboczych od zgłoszenia.

W.M. MURATOR PROJEKT upoważnia projektantów, o kt&oa...

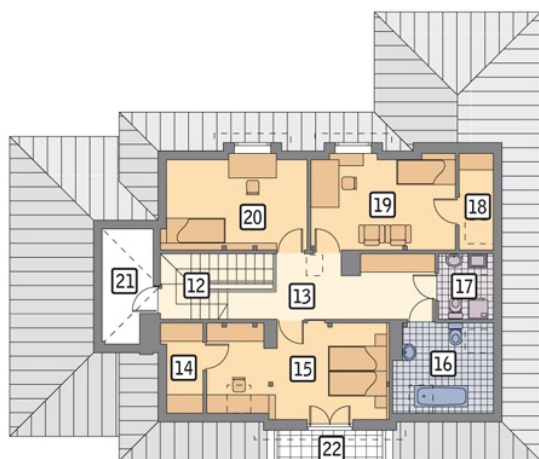
Przekrój



Rzuty

Parter 103.10 m²

przedsionek	4.90 m ²
taras	0.00 m ²
taras	0.00 m ²
spizarnia	2.70 m ²
kuchnia	10.80 m ²
pokój dzienny + jadalnia	33.50 m ²
gabinet	11.70 m ²
hol	9.50 m ²
łazienka	2.40 m ²
kotłownia	7.60 m ²
garaż	20.00 m ²


Poddasze 70 m²

schody	6.50 m ²
korytarz	12.30 m ²
garderoba	1.00 m ²
sypialnia	15.20 m ²
łazienka	4.80 m ²
pralnia	1.90 m ²
garderoba	1.10 m ²
sypialnia	11.50 m ²
sypialnia	9.50 m ²
poddasze do zagospodarowania	6.20 m ²
balkon	0.00 m ²