

Podstawowe informacje



Dane techniczne projektu

Całkowita powierzchnia	126.80 m²
Powierzchnia użytkowa	101.90 m²
Powierzchnia zabudowy	184.50 m²
Kubatura	774.50 m³
Kąt nachylenia	20°
Wysokość budynku	5.97 m
Wymiary działki	20.90 x 23.30 m



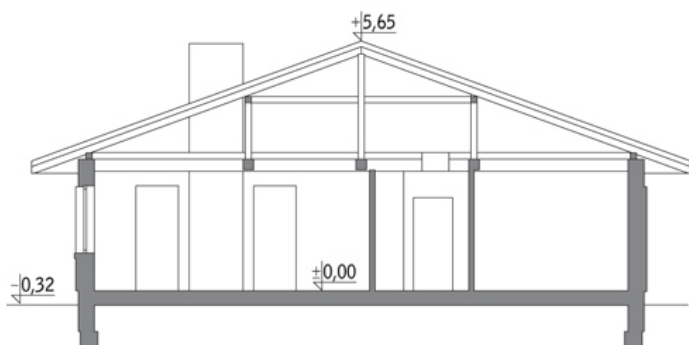
Opis projektu

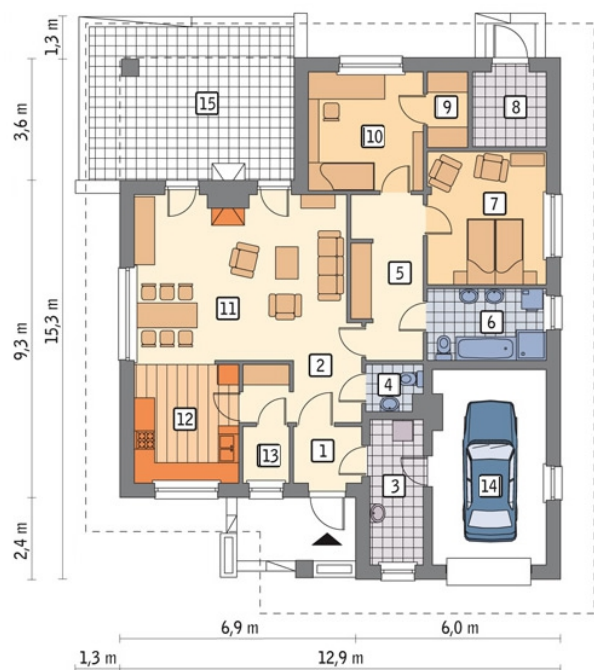
Poniżej przedstawiamy zawarty w dokumentacji zakres zmian które mogą zostać wprowadzone (przez uprawnionego projektanta) bez dodatkowej zgody autora projektu. Wszystkie inne zmiany, nie ujęte na poniższej liście, które chcieliby Państwo wprowadzić, wymagają dodatkowej zgody autora projektu. Murator PROJEKTY pośredniczy w jej uzyskaniu.

Zgoda wydawana jest bezpłatnie, jest dołączana do zakupionego projektu lub wysyłana listem w terminie 3 dni roboczych od zgłoszenia.

W.M. MURATOR PROJEKT upoważnia projektantów, o kt&oa...

Przekrój



Rzuty

Parter 126.80 m²

przedsiónek	3.20 m ²
sypialnia	11.50 m ²
pokój dzienny + jadalnia	29.90 m ²
kuchnia	10.50 m ²
spizarnia	2.20 m ²
garaż	18.40 m ²
taras	0.00 m ²
hol	5.80 m ²
kotłownia	6.50 m ²
wc	2.10 m ²
korytarz	9.40 m ²
łazienka	7.10 m ²
sypialnia	13.30 m ²
pom. gosp.	4.40 m ²
garderoba	2.50 m ²