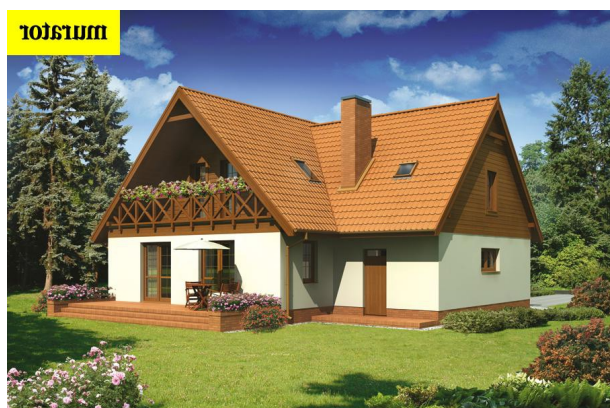


Podstawowe informacje

Dane techniczne projektu

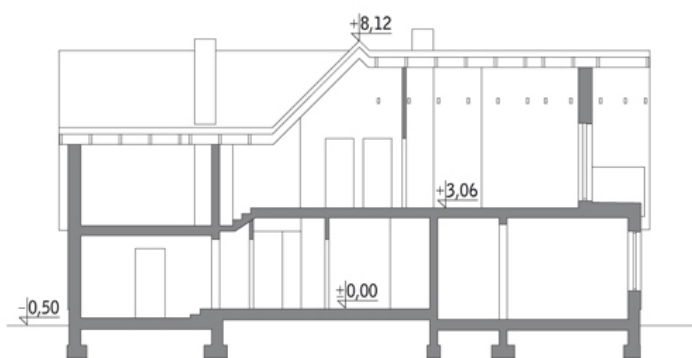
Całkowita powierzchnia	314.90 m²
Powierzchnia użytkowa	190.30 m²
Powierzchnia zabudowy	192.60 m²
Kubatura	1 127.50 m³
Kąt nachylenia	45°
Wysokość budynku	8.62 m
Wymiary działki	25.40 x 21.50 m

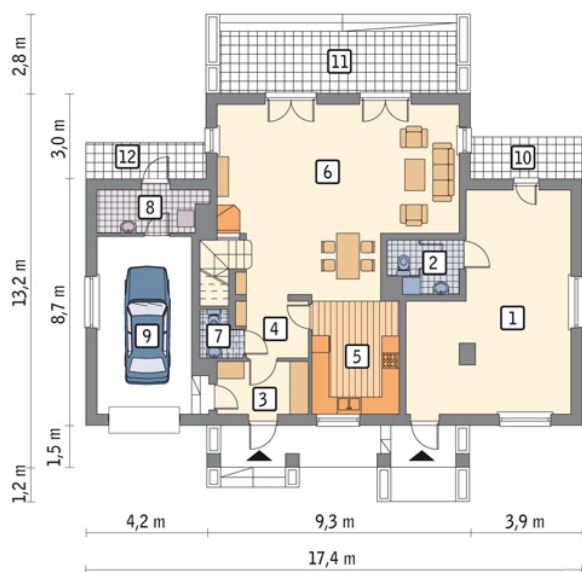

Opis projektu

Poniżej przedstawiamy zawarty w dokumentacji zakres zmian które mogą zostać wprowadzone (przez uprawnionego projektanta) bez dodatkowej zgody autora projektu. Wszystkie inne zmiany, nie ujęte na poniższej liście, które chcieliby Państwo wprowadzić, wymagają dodatkowej zgody autora projektu. Murator PROJEKTY pośredniczy w jej uzyskaniu.

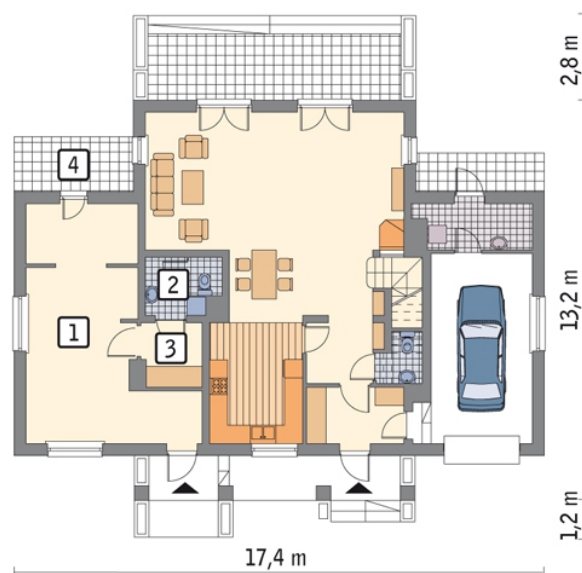
Zgoda wydawana jest bezpłatnie, jest dołączana do zakupionego projektu lub wysyłana listem w terminie 3 dni roboczych od zgłoszenia.

W.M. MURATOR PROJEKT upoważnia projektantów, o kt&oa...

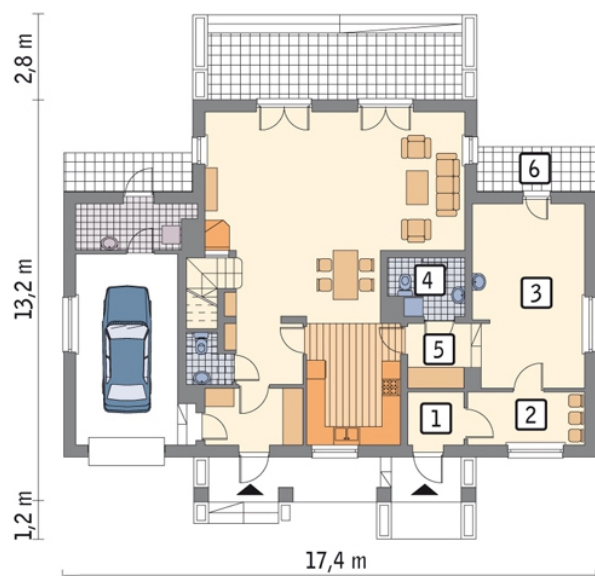
Przekrój


Rzuty

Parter 138.90 m²

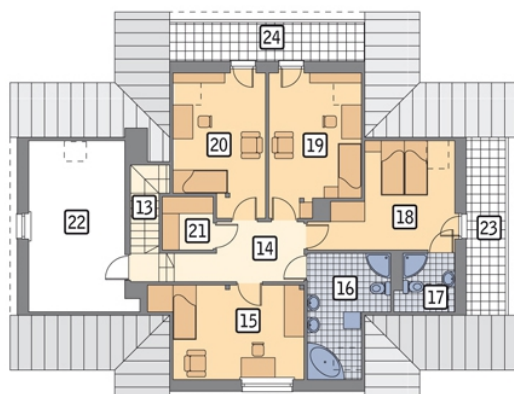
pom. usługowe	36.20 m ²
taras	0.00 m ²
taras	0.00 m ²
taras	0.00 m ²
łazienka	4.30 m ²
przedsionek	5.80 m ²
hol	4.50 m ²
kuchnia	11.90 m ²
pokój dzienny + jadalnia	48.10 m ²
wc	1.70 m ²
kotłownia	5.30 m ²
garaż	21.10 m ²


Parter 39.40 m²

przedsionek	3.10 m ²
hol	6.40 m ²
pom. usługowe	20.90 m ²
łazienka	4.30 m ²
korytarz	4.70 m ²
taras	0.00 m ²

Rzuty

Parter 39.40 m²

pom. usługowe	31.10 m ²
łazienka	4.30 m ²
korytarz	4.00 m ²
taras	0.00 m ²


Poddasze 97.20 m²

schody	4.90 m ²
korytarz	7.80 m ²
sypialnia	13.20 m ²
łazienka	7.40 m ²
łazienka	2.50 m ²
sypialnia	12.60 m ²
sypialnia	13.20 m ²
sypialnia	12.90 m ²
garderoba	3.30 m ²
poddasze do zagospodarowania	19.40 m ²
loggia	0.00 m ²
loggia	0.00 m ²