

Podstawowe informacje

Dane techniczne projektu

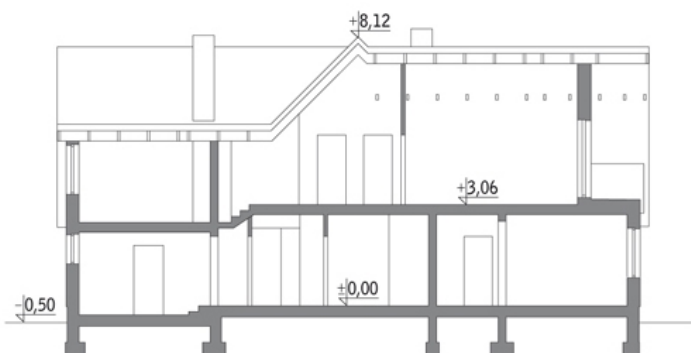
Całkowita powierzchnia	340.20 m²
Powierzchnia użytkowa	188.50 m²
Powierzchnia zabudowy	192.60 m²
Kubatura	1 127.50 m³
Kąt nachylenia	45°
Wysokość budynku	8.62 m
Wymiary działki	25.40 x 21.50 m

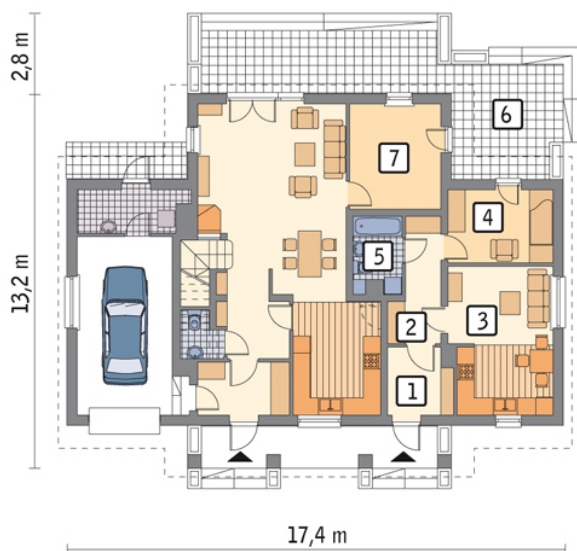

Opis projektu

Poniżej przedstawiamy zawarty w dokumentacji zakres zmian które mogą zostać wprowadzone (przez uprawnionego projektanta) bez dodatkowej zgody autora projektu. Wszystkie inne zmiany, nie ujęte na poniższej liście, które chcieliby Państwo wprowadzić, wymagają dodatkowej zgody autora projektu. Murator PROJEKTY pośredniczy w jej uzyskaniu.

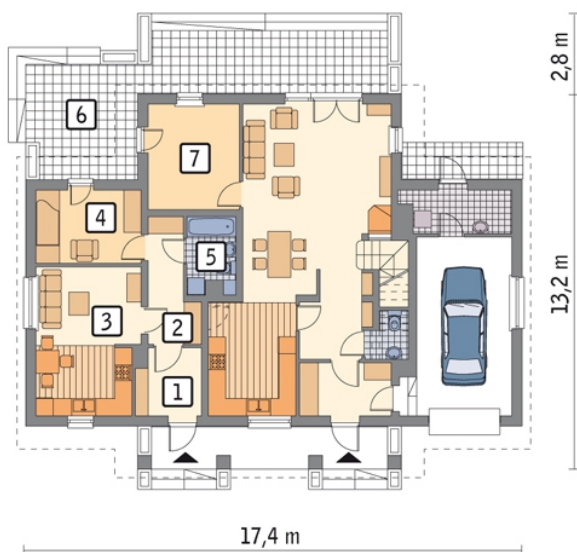
Zgoda wydawana jest bezpłatnie, jest dołączana do zakupionego projektu lub wysyłana listem w terminie 3 dni roboczych od zgłoszenia.

W.M. MURATOR PROJEKT upoważnia projektantów, o kt&oa...

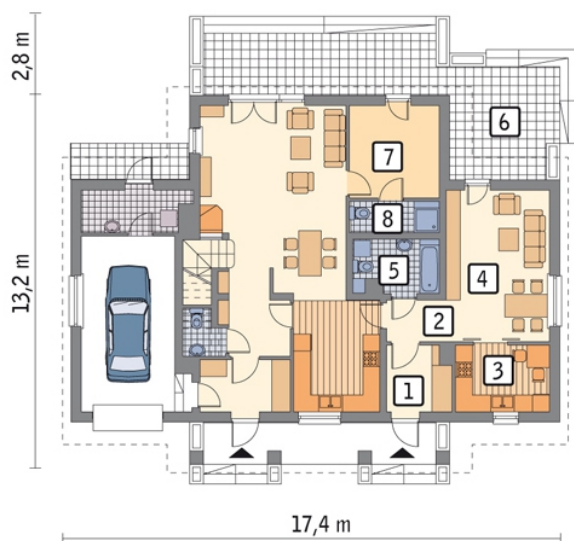
Przekrój


Rzuty

Parter 136.40 m²

przedsionek	5.00 m ²
pokój dzienny + jadalnia	30.50 m ²
wc	1.70 m ²
kotłownia	5.10 m ²
garaż	21.10 m ²
taras	0.00 m ²
taras	0.00 m ²
hol	6.20 m ²
kuchnia	7.70 m ²
pokój dzienny + jadalnia	19.40 m ²
sypialnia	11.40 m ²
łazienka	4.30 m ²
przedsionek	5.80 m ²
korytarz	6.40 m ²
kuchnia	11.80 m ²


Parter 56.20 m²

przedsionek	5.00 m ²
hol	6.20 m ²
kuchnia	7.70 m ²
pokój dzienny + jadalnia	19.40 m ²
łazienka	4.30 m ²
taras	0.00 m ²
gabinet	10.20 m ²
łazienka	3.40 m ²

Rzuty

Parter 53.80 m²

przedsionek	5.00 m ²
hol	6.20 m ²
kuchnia + jadalnia	17.80 m ²
sypialnia	9.10 m ²
łazienka	4.20 m ²
taras	0.00 m ²
gabinet	11.50 m ²


Poddasze 93.80 m²

schody	5.30 m ²
korytarz	7.90 m ²
sypialnia	13.30 m ²
łazienka	7.40 m ²
łazienka	2.50 m ²
sypialnia	12.70 m ²
sypialnia	13.00 m ²
sypialnia	12.90 m ²
garderoba	3.30 m ²
poddasze do zagospodarowania	15.50 m ²
loggia	0.00 m ²
loggia	0.00 m ²