

Podstawowe informacje

Dane techniczne projektu

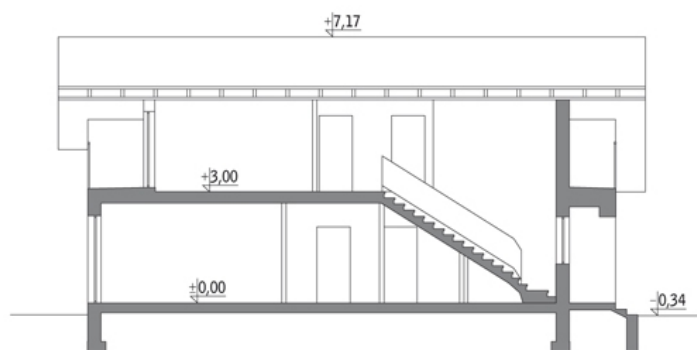
Całkowita powierzchnia	117.20 m ²
Powierzchnia użytkowa	99.60 m ²
Powierzchnia zabudowy	86.80 m ²
Kubatura	676.40 m ³
Kąt nachylenia	35°
Wysokość budynku	7.51 m
Wymiary działki	10.10 x 22.30 m

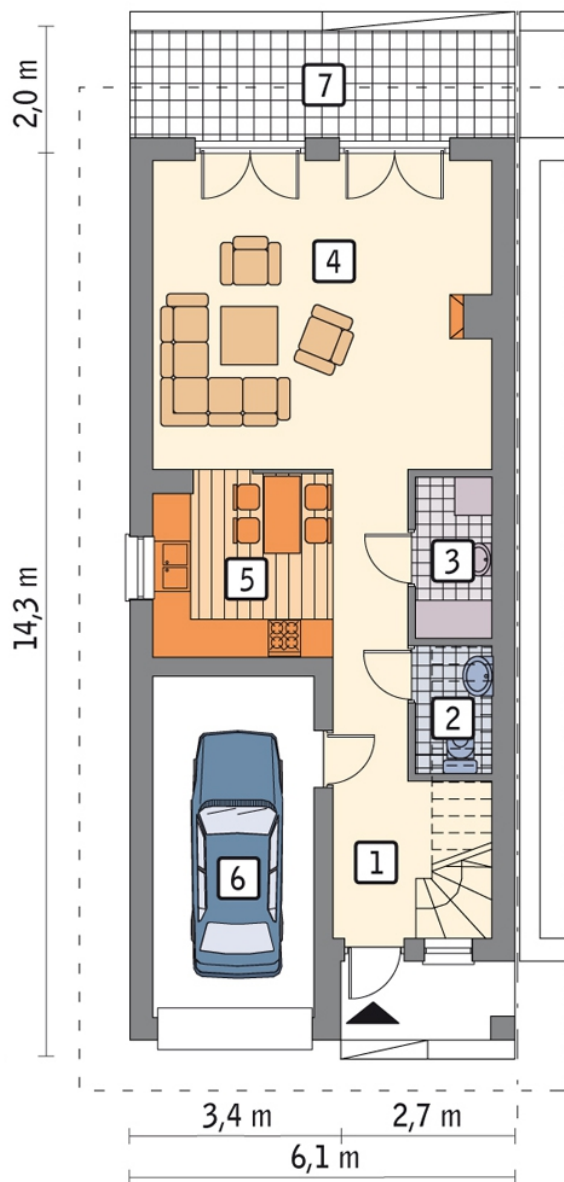

Opis projektu

Poniżej przedstawiamy zawarty w dokumentacji zakres zmian które mogą zostać wprowadzone (przez uprawnionego projektanta) bez dodatkowej zgody autora projektu. Wszystkie inne zmiany, nie ujęte na poniższej liście, które chcieliby Państwo wprowadzić, wymagają dodatkowej zgody autora projektu. Murator PROJEKTY pośredniczy w jej uzyskaniu.

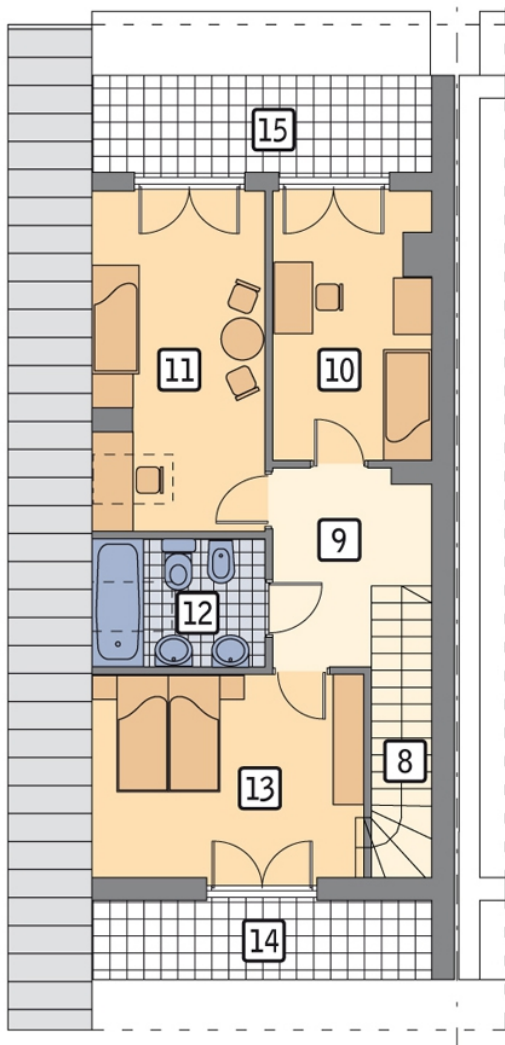
Zgoda wydawana jest bezpłatnie, jest dołączana do zakupionego projektu lub wysyłana listem w terminie 3 dni roboczych od zgłoszenia. Zmiany muszą być wprowadzone do projektu przez uprawnionego projektanta.

BIRYŁO ARCHITE...

Przekrój


Rzuty

Parter 63.30 m²

hol	9.80 m ²
wc	2.10 m ²
kotłownia	2.90 m ²
pokój dzienny	25.70 m ²
kuchnia	8.10 m ²
garaż	14.70 m ²
taras	0.00 m ²



Poddasze 53.90 m²

sypialnia	10.10 m ²
sypialnia	14.40 m ²
łazienka	5.10 m ²
sypialnia	13.60 m ²
loggia	0.00 m ²
loggia	0.00 m ²
schody	4.30 m ²
korytarz	6.40 m ²