

Podstawowe informacje



Dane techniczne projektu

Całkowita powierzchnia	286.50 m²
Powierzchnia użytkowa	214.80 m²
Powierzchnia zabudowy	191.20 m²
Kubatura	1 200.70 m³
Kąt nachylenia	40°
Wysokość budynku	8.88 m
Wymiary działki	28.40 x 23 m

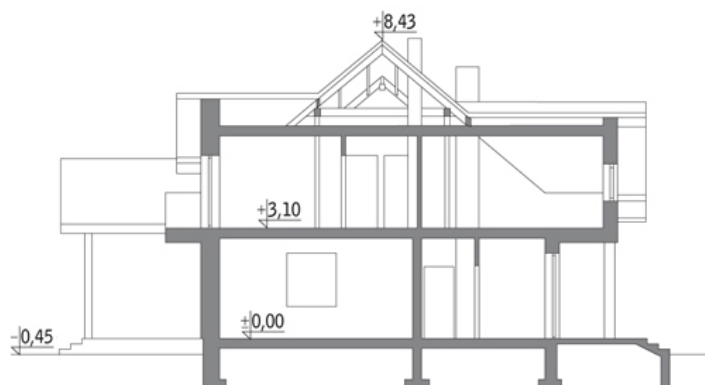


Opis projektu

Poniżej przedstawiamy zawarty w dokumentacji zakres zmian które mogą zostać wprowadzone (przez uprawnionego projektanta) bez dodatkowej zgody autora projektu. Wszystkie inne zmiany, nie ujęte na poniższej liście, które chcieliby Państwo wprowadzić, wymagają dodatkowej zgody autora projektu. Murator S.A. pośredniczy w jej uzyskaniu.

Zgoda wydawana jest bezpłatnie, jest dołączana do zakupionego projektu lub wysyłana listem w terminie 3 dni roboczych od zgłoszenia. Zmiany muszą być wprowadzone do projektu przez uprawnionego projektanta.

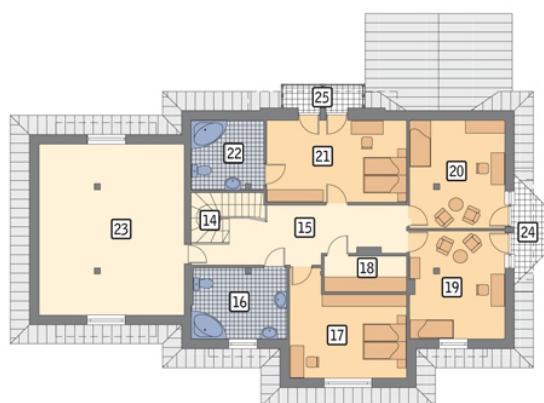
Przekrój



Rzuty

Parter 157.50 m²

przedsionek	3.50 m ²
pom. gosp.	7.90 m ²
garaż	35.00 m ²
taras	0.00 m ²
taras	0.00 m ²
hol	20.80 m ²
spizarnia	2.90 m ²
kuchnia	14.10 m ²
pokój dzienny + jadalnia	43.60 m ²
sypialnia	14.30 m ²
łazienka	4.00 m ²
kotłownia	6.10 m ²
garderoba	5.30 m ²


Poddasze 129 m²

schody	5.20 m ²
hol	17.10 m ²
łazienka	7.30 m ²
sypialnia	13.00 m ²
garderoba	5.20 m ²
sypialnia	13.90 m ²
sypialnia	13.00 m ²
sypialnia	18.70 m ²
łazienka	5.00 m ²
poddasze do zagospodarowania	30.60 m ²
balkon	0.00 m ²
balkon	0.00 m ²