

Podstawowe informacje



Dane techniczne projektu

Całkowita powierzchnia	129.50 m²
Powierzchnia użytkowa	106.40 m²
Powierzchnia zabudowy	111.40 m²
Kubatura	621.50 m³
Kąt nachylenia	40°
Wysokość budynku	7.97 m
Wymiary działki	21.30 x 17.70 m

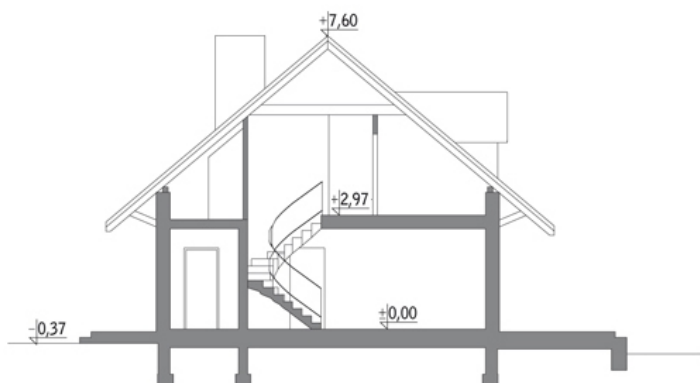


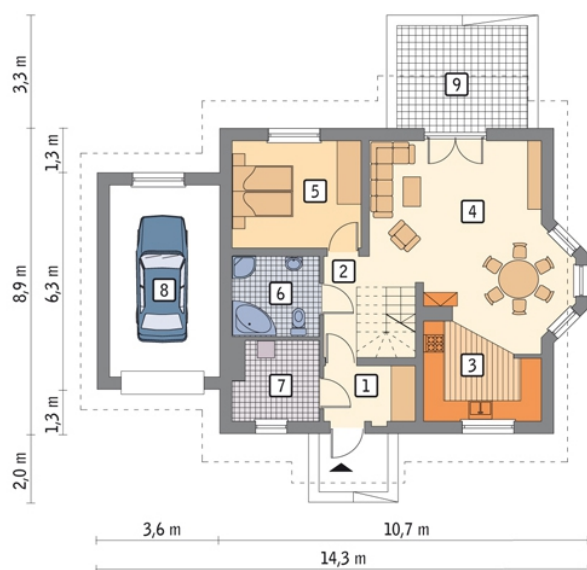
Opis projektu

Poniżej przedstawiamy zawarty w dokumentacji zakres zmian które mogą zostać wprowadzone (przez uprawnionego projektanta) bez dodatkowej zgody autora projektu. Wszystkie inne zmiany, nie ujęte na poniższej liście, które chcieliby Państwo wprowadzić, wymagają dodatkowej zgody autora projektu. Murator S.A. pośredniczy w jej uzyskaniu.

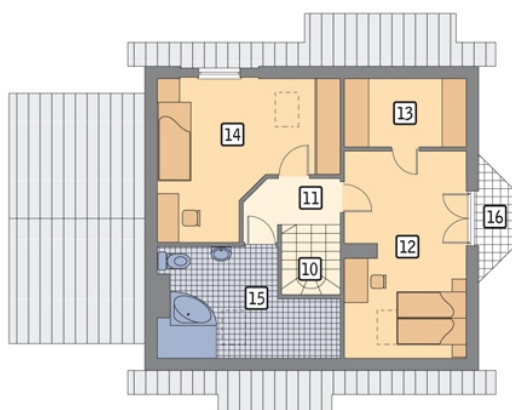
Zgoda wydawana jest bezpłatnie, jest dołączana do zakupionego projektu lub wysyłana listem w terminie 3 dni roboczych od zgłoszenia. Zmiany muszą być wprowadzone do projektu przez uprawnionego projektanta.

Przekrój



Rzuty

Parter 84.40 m²

przedsionek	4.20 m ²
hol	4.40 m ²
kuchnia	8.10 m ²
pokój dzienny	27.30 m ²
sypialnia	11.50 m ²
łazienka	5.80 m ²
kotłownia	5.40 m ²
garaż	17.70 m ²
taras	0.00 m ²


Poddasze 45.10 m²

schody	3.50 m ²
hol	3.90 m ²
sypialnia	16.00 m ²
garderoba	2.20 m ²
sypialnia	12.60 m ²
łazienka	6.90 m ²
balkon	0.00 m ²