

Podstawowe informacje


murator

Dane techniczne projektu

Całkowita powierzchnia	169.83 m ²
Powierzchnia użytkowa	143.70 m ²
Powierzchnia zabudowy	138.10 m ²
Kubatura	745.60 m ³
Kąt nachylenia	40°
Wysokość budynku	8.60 m
Wymiary działki	21.80 x 19.40 m

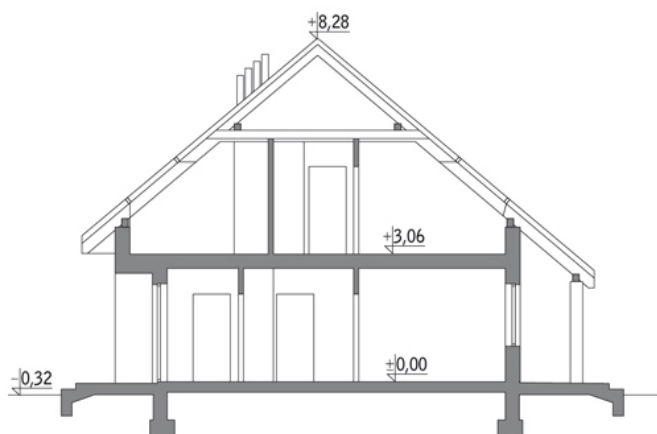

10161001

Opis projektu

Poniżej przedstawiamy zawarty w dokumentacji zakres zmian które mogą zostać wprowadzone (przez uprawnionego projektanta) bez dodatkowej zgody autora projektu. Wszystkie inne zmiany, nie ujęte na poniższej liście, które chcieliby Państwo wprowadzić, wymagają dodatkowej zgody autora projektu. Murator PROJEKTY pośredniczy w jej uzyskaniu.

Zgoda wydawana jest bezpłatnie, jest dołączana do zakupionego projektu lub wysyłana listem w terminie 3 dni roboczych od zgłoszenia. W.M. MURATOR PROJEKT upoważnia projektantów, o których mowa powyżej do dokonywania przez...

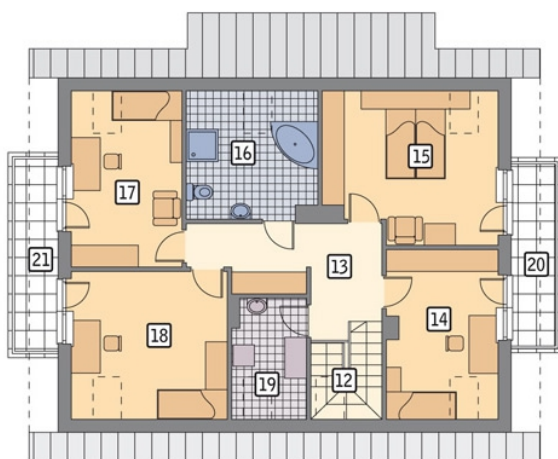
Przekrój



Rzuty

Parter 92.73 m²

schody	5.10 m ²
taras	0.00 m ²
taras	0.00 m ²
hol	7.90 m ²
schowek	1.40 m ²
kuchnia	11.50 m ²
pokój dzienny	27.50 m ²
sypialnia	10.60 m ²
łazienka	2.60 m ²
kotłownia	8.00 m ²
garaż	18.13 m ²


Poddasze 77.10 m²

przedsionek	5.20 m ²
hol	11.30 m ²
sypialnia	10.60 m ²
sypialnia	13.60 m ²
łazienka	8.50 m ²
sypialnia	10.90 m ²
sypialnia	12.70 m ²
pralnia	4.30 m ²
balkon	0.00 m ²
balkon	0.00 m ²