

Podstawowe informacje

Dane techniczne projektu

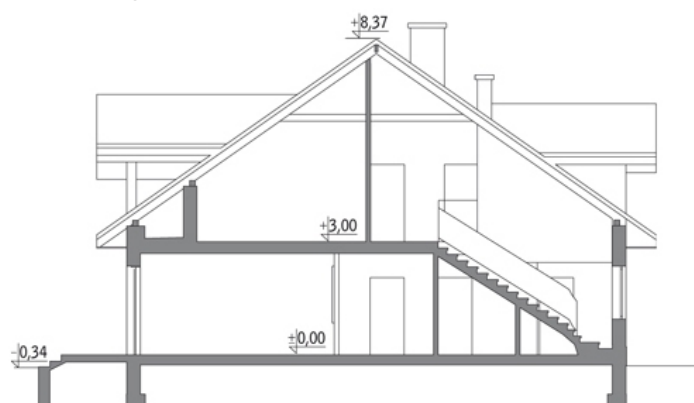
Całkowita powierzchnia	108.90 m ²
Powierzchnia użytkowa	106 m ²
Powierzchnia zabudowy	73.70 m ²
Kubatura	693.30 m ³
Kąt nachylenia	35°
Wysokość budynku	8.71 m
Wymiary działki	13.10 x 21.30 m

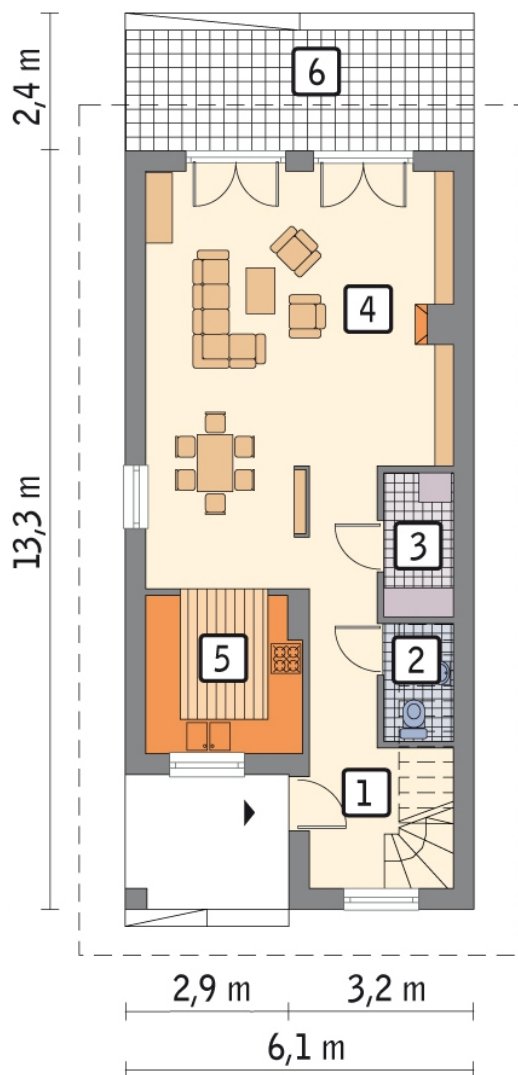

Opis projektu

Poniżej przedstawiamy zawarty w dokumentacji zakres zmian które mogą zostać wprowadzone (przez uprawnionego projektanta) bez dodatkowej zgody autora projektu. Wszystkie inne zmiany, nie ujęte na poniższej liście, które chcieliby Państwo wprowadzić, wymagają dodatkowej zgody autora projektu. Murator PROJEKTY pośredniczy w jej uzyskaniu.

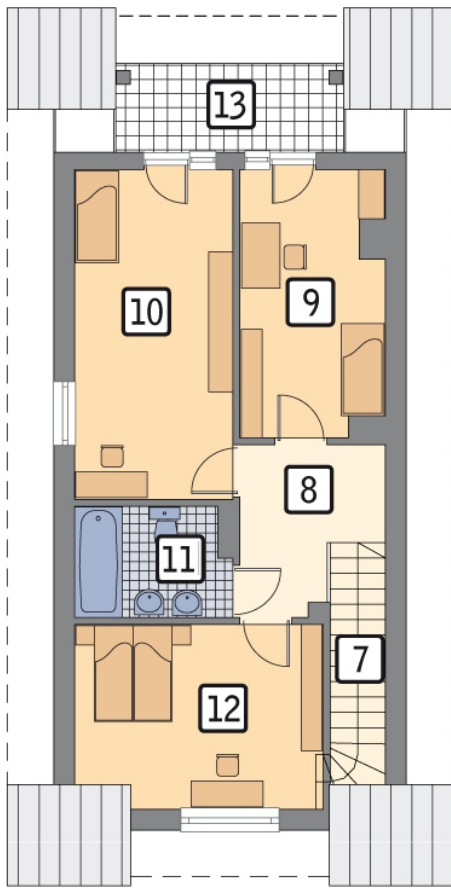
Zgoda wydawana jest bezpłatnie, jest dołączana do zakupionego projektu lub wysyłana listem w terminie 3 dni roboczych od zgłoszenia. Zmiany muszą być wprowadzone do projektu przez uprawnionego projektanta.

BIRYŁO ARCHITE...

Przekrój


Rzuty

Parter 55 m²

hol	9.80 m ²
wc	2.20 m ²
kotłownia	2.90 m ²
pokój dzienny	32.90 m ²
kuchnia	7.20 m ²
taras	0.00 m ²



Poddasze 53.90 m²

sypialnia	15.20 m ²
łazienka	4.90 m ²
sypialnia	12.70 m ²
balkon	0.00 m ²
schody	4.40 m ²
hol	6.00 m ²
sypialnia	10.70 m ²