

Podstawowe informacje

Dane techniczne projektu

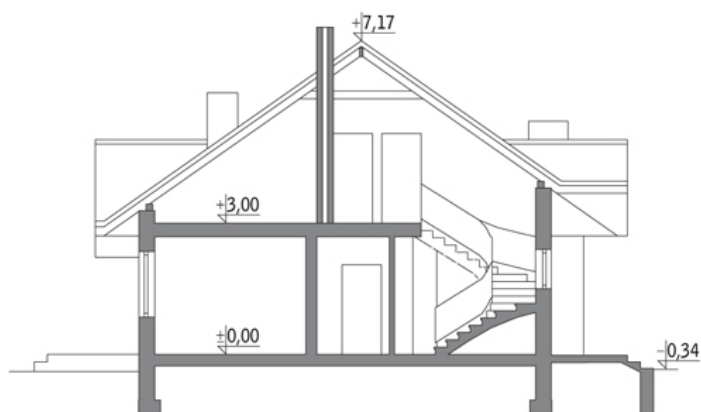
Całkowita powierzchnia	167.20 m ²
Powierzchnia użytkowa	130.60 m ²
Powierzchnia zabudowy	143.30 m ²
Kubatura	763.20 m ³
Kąt nachylenia	35°
Wysokość budynku	7.51 m
Wymiary działki	22.40 x 18.20 m

Opis projektu

Poniżej przedstawiamy zawarty w dokumentacji zakres zmian które mogą zostać wprowadzone (przez uprawnionego projektanta) bez dodatkowej zgody autora projektu. Wszystkie inne zmiany, nie ujęte na poniższej liście, które chcieliby Państwo wprowadzić, wymagają dodatkowej zgody autora projektu. Murator PROJEKTY pośredniczy w jej uzyskaniu.

Zgoda wydawana jest bezpłatnie, jest dołączana do zakupionego projektu lub wysyłana listem w terminie 3 dni roboczych od zgłoszenia. Zmiany muszą być wprowadzone do projektu przez uprawnionego projektanta.

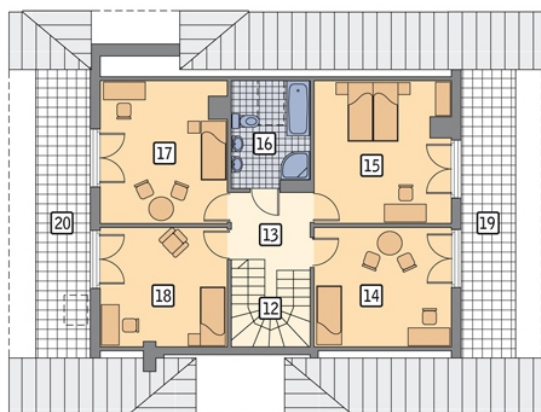
BIRYŁO ARCHITE...

Przekrój


Rzuty

Parter 108.60 m²

przedsionek	4.50 m ²
garaż	31.20 m ²
taras	0.00 m ²
hol	4.20 m ²
wc	1.80 m ²
kotłownia	5.40 m ²
łazienka	8.40 m ²
sypialnia	12.90 m ²
pokój dzienny	30.30 m ²
kuchnia	8.60 m ²
spizarnia	1.30 m ²


Poddasze 58.60 m²

schody	5.70 m ²
hol	5.10 m ²
sypialnia	9.90 m ²
sypialnia	12.30 m ²
łazienka	4.60 m ²
sypialnia	11.90 m ²
sypialnia	9.10 m ²
loggia	0.00 m ²
loggia	0.00 m ²