

Podstawowe informacje



Dane techniczne projektu

Całkowita powierzchnia	178.50 m²
Powierzchnia użytkowa	119.10 m²
Powierzchnia zabudowy	147.90 m²
Kubatura	869.60 m³
Kąt nachylenia	40°
Wysokość budynku	8.20 m
Wymiary działki	25.30 x 17.50 m

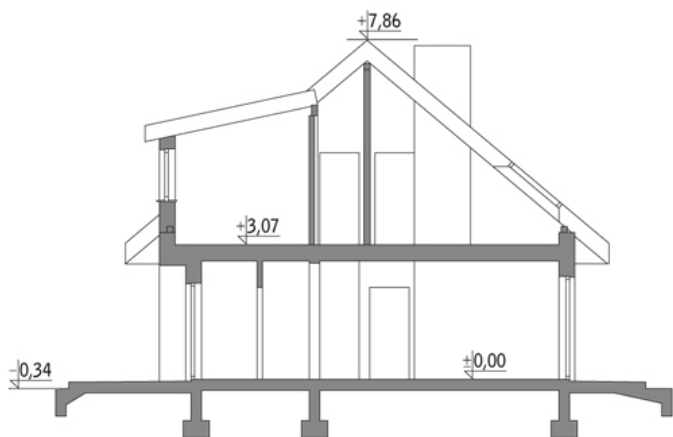


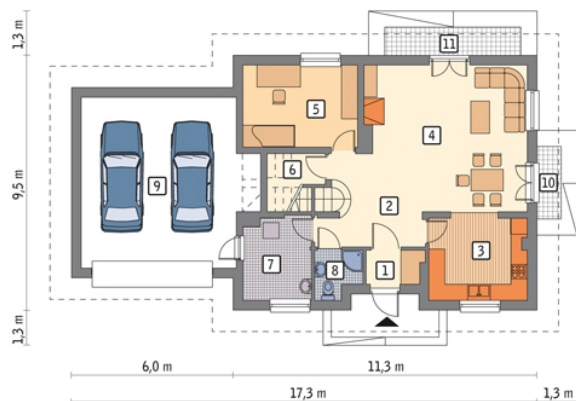
Opis projektu

Poniżej przedstawiamy zawarty w dokumentacji zakres zmian które mogą zostać wprowadzone (przez uprawnionego projektanta) bez dodatkowej zgody autora projektu. Wszystkie inne zmiany, nie ujęte na poniższej liście, które chcieliby Państwo wprowadzić, wymagają dodatkowej zgody autora projektu. Murator PROJEKTY pośredniczy w jej uzyskaniu. Zgoda wydawana jest bezpłatnie, jest dołączana do zakupionego projektu lub wysyłana listem w terminie 3 dni roboczych od zgłoszenia.

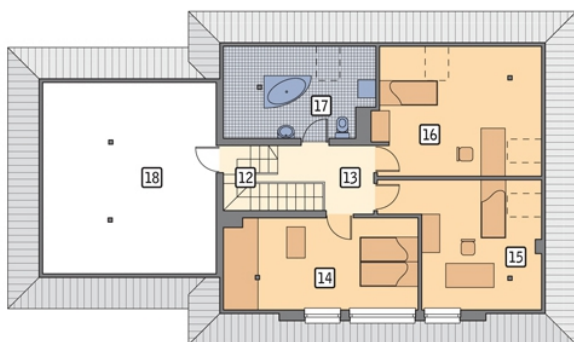
W.M. MURATOR PROJEKT upoważnia projektantów, o kt&oa...

Przekrój



Rzuty

Parter 115.90 m²

przedsiónek	2.70 m ²
taras	0.00 m ²
taras	0.00 m ²
hol	10.00 m ²
kuchnia	10.80 m ²
pokój dzienny	30.00 m ²
sypialnia	12.80 m ²
garderoba	2.10 m ²
kotłownia	7.30 m ²
łazienka	2.80 m ²
garaż	37.40 m ²


Poddasze 62.60 m²

schody	5.00 m ²
hol	5.50 m ²
sypialnia	12.70 m ²
sypialnia	10.00 m ²
sypialnia	10.50 m ²
łazienka	4.20 m ²
poddasze do zagospodarowania	14.70 m ²