

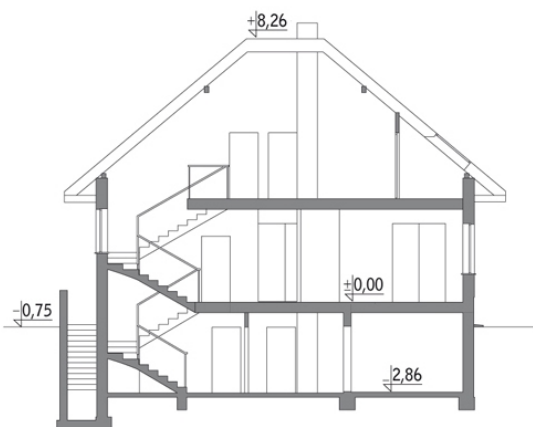
Podstawowe informacje**Dane techniczne projektu**

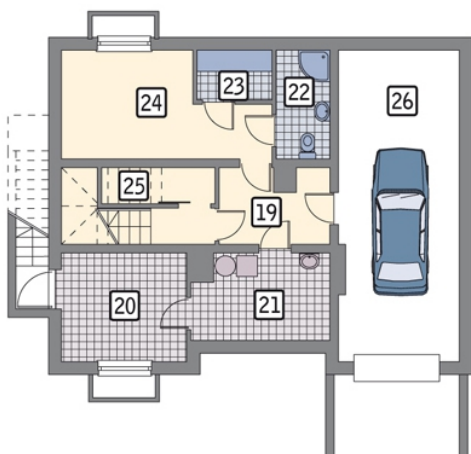
Całkowita powierzchnia	228.50 m²
Powierzchnia użytkowa	148.20 m²
Powierzchnia zabudowy	125.10 m²
Kubatura	723 m³
Kąt nachylenia	40°
Wysokość budynku	9.01 m
Wymiary działki	20 x 32.90 m

**Opis projektu**

Poniżej przedstawiamy zawarty w dokumentacji zakres zmian które mogą zostać wprowadzone (przez uprawnionego projektanta) bez dodatkowej zgody autora projektu. Wszystkie inne zmiany, nie ujęte na poniższej liście, które chcieliby Państwo wprowadzić, wymagają dodatkowej zgody autora projektu. Murator PROJEKTY pośredniczy w jej uzyskaniu. Zgoda wydawana jest bezpłatnie, jest dołączana do zakupionego projektu lub wysyłana listem w terminie 3 dni roboczych od zgłoszenia.

W.M. MURATOR PROJEKT upoważnia projektantów, o kt&oa...

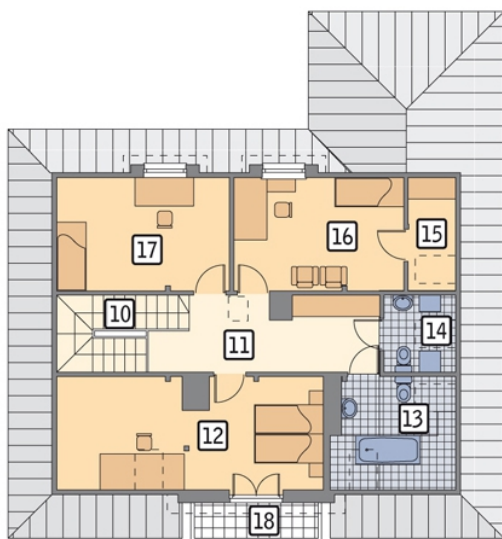
Przekrój

Rzuty

Piwnica 80.30 m²

korytarz	7.60 m ²
pom. gosp.	10.50 m ²
kotłownia	8.60 m ²
łazienka	4.10 m ²
sauna	2.80 m ²
pom. rekreacyjne	14.40 m ²
schowek	2.50 m ²
garaż	29.80 m ²


Parter 87.10 m²

przedsiónek	5.50 m ²
spizarnia	3.00 m ²
kuchnia	10.80 m ²
pokój dzienny	31.80 m ²
sypialnia	11.70 m ²
hol	14.30 m ²
łazienka	4.50 m ²
garderoba	5.50 m ²
taras	0.00 m ²

Rzuty**Poddasze 61.10 m²**

schody	6.50 m ²
hol	12.20 m ²
sypialnia	15.50 m ²
łazienka	4.30 m ²
pralnia	1.70 m ²
garderoba	0.80 m ²
sypialnia	11.00 m ²
sypialnia	9.10 m ²
balkon	0.00 m ²