

Podstawowe informacje



Dane techniczne projektu

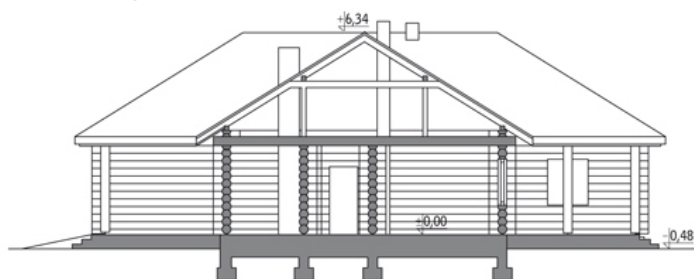
Całkowita powierzchnia	136.50 m²
Powierzchnia użytkowa	106.10 m²
Powierzchnia zabudowy	172.30 m²
Kubatura	723 m³
Kąt nachylenia	31°
Wysokość budynku	6.82 m
Wymiary działki	22.70 x 25.10 m



Opis projektu

W projekcie, w części opisu technicznego, zawarty jest zapis, zgodnie z którym autor projektu upoważnia (bezterminowo) innych projektantów, do dokonywania - na ich odpowiedzialność - wszelakich zmian w dokumentacji. Wszystkie zmiany muszą być wprowadzone przez uprawnionego projektanta, którego może wybrać Inwestor kupujący projekt. 4 egzemplarze projektu architektoniczno-budowlanego ze szczegółowym opisem projekt instalacji, wodno-kanalizacyjnej, c.o., elektrycznej, gazowej (jeśli występują) uproszczony ślepy kosztorys - orientacyjne zestawienie materiał&oac...

Przekrój



Rzuty

Parter 136.50 m²

przedsionek	2.70 m ²
sypialnia	12.90 m ²
korytarz	8.40 m ²
kotłownia	6.00 m ²
garaż	24.40 m ²
taras	0.00 m ²
hol	9.70 m ²
garderoba	3.20 m ²
kuchnia	8.40 m ²
pokój dzienny	30.00 m ²
wc	2.20 m ²
łazienka	5.60 m ²
sypialnia	11.20 m ²
sypialnia	11.80 m ²