

Podstawowe informacje

Dane techniczne projektu

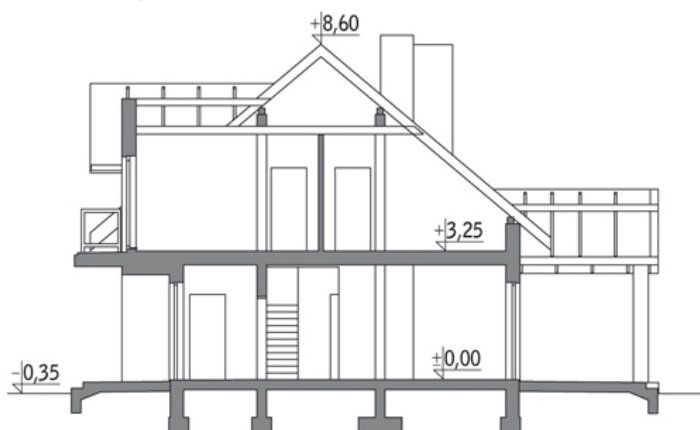
Całkowita powierzchnia	172.90 m²
Powierzchnia użytkowa	141.50 m²
Powierzchnia zabudowy	151.40 m²
Kubatura	898.20 m³
Kąt nachylenia	40°
Wysokość budynku	8.95 m
Wymiary działki	22.30 x 21.40 m


Opis projektu

Poniżej przedstawiamy zawarty w dokumentacji zakres zmian które mogą zostać wprowadzone (przez uprawnionego projektanta) bez dodatkowej zgody autora projektu. Wszystkie inne zmiany, nie ujęte na poniższej liście, które chcieliby Państwo wprowadzić, wymagają dodatkowej zgody autora projektu. Murator PROJEKTY pośredniczy w jej uzyskaniu.

Zgoda wydawana jest bezpłatnie, jest dołączana do zakupionego projektu lub wysyłana listem w terminie 3 dni roboczych od zgłoszenia.

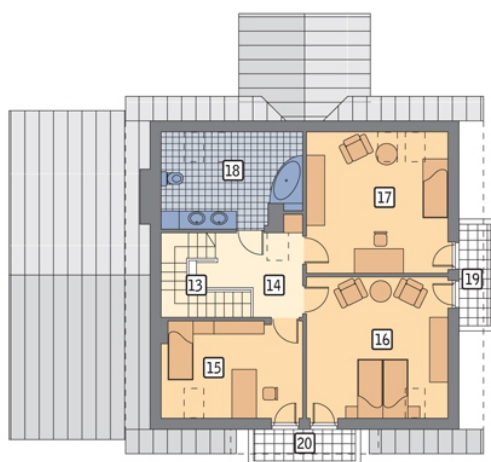
W.M. MURATOR PROJEKT upoważnia projektantów, o kt&oa...

Przekrój


Rzuty

Parter 104.90 m²

przedsionek	4.30 m ²
garaż	23.60 m ²
taras	0.00 m ²
taras	0.00 m ²
kuchnia	10.10 m ²
pokój dzienny	34.20 m ²
korytarz	2.60 m ²
sypialnia	10.10 m ²
kotłownia	7.80 m ²
łazienka	2.70 m ²
pom. gosp.	4.70 m ²
garderoba	4.80 m ²


Poddasze 68 m²

schody	5.80 m ²
hol	7.80 m ²
sypialnia	11.30 m ²
sypialnia	18.00 m ²
sypialnia	16.20 m ²
łazienka	8.90 m ²
balkon	0.00 m ²
balkon	0.00 m ²