

Podstawowe informacje



Dane techniczne projektu

Całkowita powierzchnia	85.70 m²
Powierzchnia użytkowa	85.70 m²
Powierzchnia zabudowy	125.90 m²
Kubatura	523.80 m³
Kąt nachylenia	30°
Wysokość budynku	5.94 m
Wymiary działki	19.80 x 21.80 m

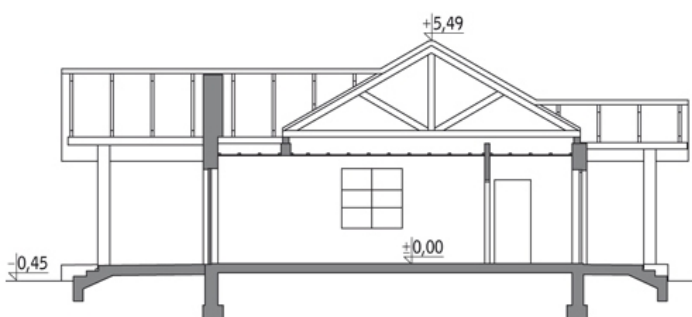


Opis projektu

Poniżej przedstawiamy zawarty w dokumentacji zakres zmian które mogą zostać wprowadzone (przez uprawnionego projektanta) bez dodatkowej zgody autora projektu. Wszystkie inne zmiany, nie ujęte na poniższej liście, które chcieliby Państwo wprowadzić, wymagają dodatkowej zgody autora projektu. Murator PROJEKTY pośredniczy w jej uzyskaniu. Zgoda wydawana jest bezpłatnie, jest dołączana do zakupionego projektu lub wysyłana listem w terminie 3 dni roboczych od zgłoszenia.

W.M. MURATOR PROJEKT upoważnia projektantów, o kt&oa...

Przekrój



Rzuty

Parter 85.70 m²

przedsiónek	3.40 m ²
taras	0.00 m ²
korytarz	7.50 m ²
kuchnia	9.00 m ²
pokój dzienny	23.80 m ²
sypialnia	10.20 m ²
sypialnia	14.20 m ²
sypialnia	9.60 m ²
łazienka	4.90 m ²
kotłownia (z pralnią)	3.10 m ²