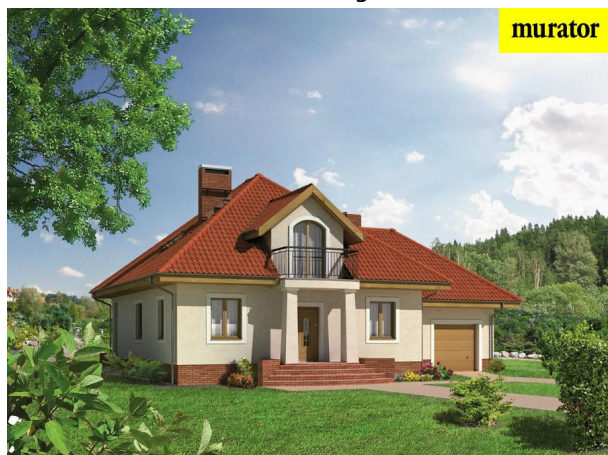


Podstawowe informacje



Dane techniczne projektu

Całkowita powierzchnia	170.20 m²
Powierzchnia użytkowa	133.20 m²
Powierzchnia zabudowy	148.90 m²
Kubatura	834.60 m³
Kąt nachylenia	40°
Wysokość budynku	8.79 m
Wymiary działki	22.90 x 20.60 m

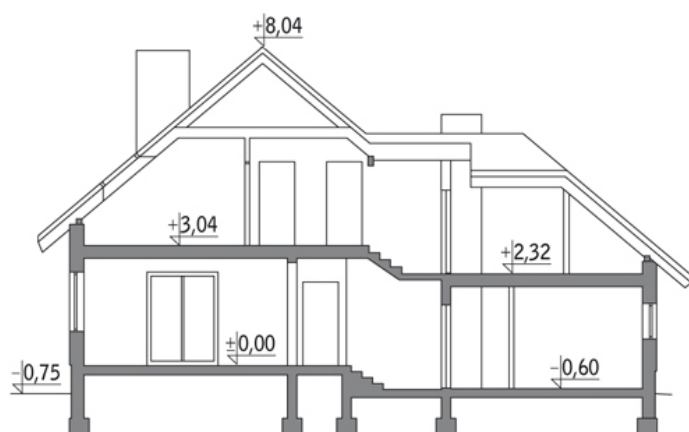


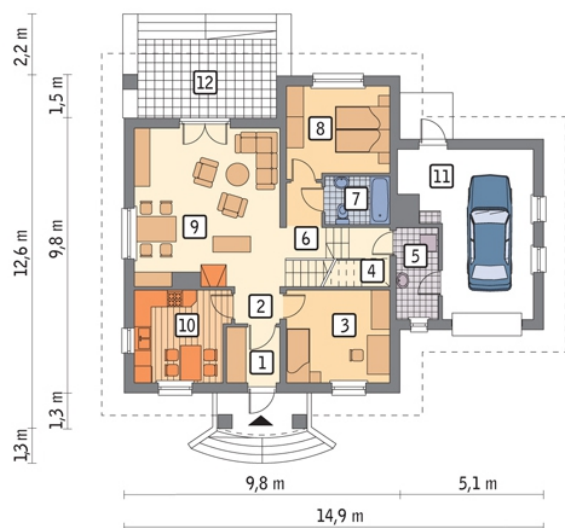
Opis projektu

Poniżej przedstawiamy zawarty w dokumentacji zakres zmian które mogą zostać wprowadzone (przez uprawnionego projektanta) bez dodatkowej zgody autora projektu. Wszystkie inne zmiany, nie ujęte na poniższej liście, które chcieliby Państwo wprowadzić, wymagają dodatkowej zgody autora projektu. Murator PROJEKTY pośredniczy w jej uzyskaniu. Zgoda wydawana jest bezpłatnie, jest dołączana do zakupionego projektu lub wysyłana listem w terminie 3 dni roboczych od zgłoszenia.

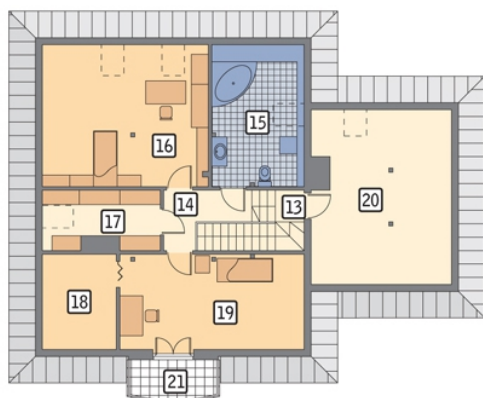
W.M. MURATOR PROJEKT upoważnia projektantów, o kt&oa...

Przekrój



Rzuty

Parter 106.10 m²

przedsiónek	3.60 m ²
kuchnia	10.60 m ²
garaż	22.90 m ²
taras	0.00 m ²
hol	2.00 m ²
sypialnia	11.90 m ²
schowek	1.20 m ²
kotłownia	4.70 m ²
korytarz	5.80 m ²
łazienka	3.80 m ²
sypialnia	11.40 m ²
pokój dzienny	28.20 m ²


Poddasze 64.10 m²

schody	5.50 m ²
hol	4.40 m ²
łazienka	7.20 m ²
sypialnia	16.00 m ²
garderoba	5.10 m ²
garderoba	2.70 m ²
sypialnia	13.80 m ²
poddasze do zagospodarowania	9.40 m ²
balkon	0.00 m ²