

Podstawowe informacje



Dane techniczne projektu

Całkowita powierzchnia	190.90 m²
Powierzchnia użytkowa	152 m²
Powierzchnia zabudowy	221.30 m²
Kubatura	937.30 m³
Kąt nachylenia	26°
Wysokość budynku	6.99 m
Wymiary działki	26.30 x 22.10 m



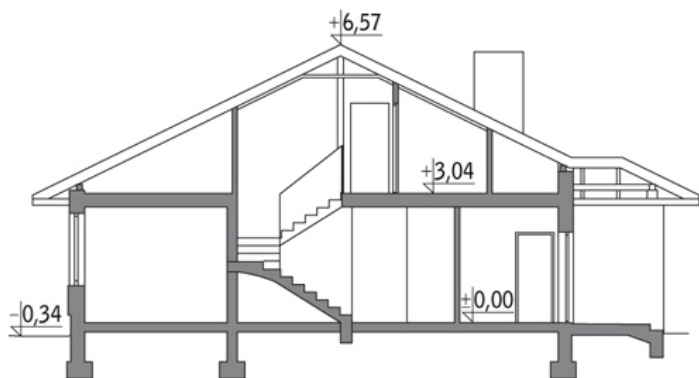
Opis projektu

Poniżej przedstawiamy zawarty w dokumentacji zakres zmian które mogą zostać wprowadzone (przez uprawnionego projektanta) bez dodatkowej zgody autora projektu. Wszystkie inne zmiany, nie ujęte na poniższej liście, które chcieliby Państwo wprowadzić, wymagają dodatkowej zgody autora projektu. Murator PROJEKTY pośredniczy w jej uzyskaniu.

Zgoda wydawana jest bezpłatnie, jest dołączana do zakupionego projektu lub wysyłana listem w terminie 3 dni roboczych od zgłoszenia.

W.M. MURATOR PROJEKT upoważnia projektantów, o kt&oa...

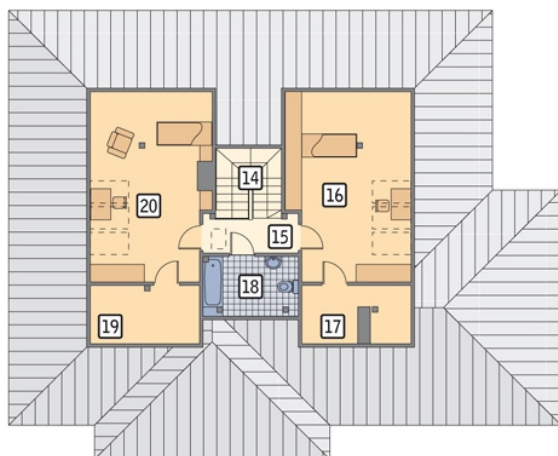
Przekrój



Rzuty

Parter 150.60 m²

przedsiónek	5.90 m ²
kuchnia	10.20 m ²
gabinet	10.50 m ²
garaż	32.30 m ²
taras	0.00 m ²
hol	10.60 m ²
wc	2.10 m ²
kotłownia	6.60 m ²
korytarz	5.10 m ²
łazienka	8.20 m ²
sypialnia	15.30 m ²
sypialnia	12.40 m ²
pokój dzienny	31.40 m ²


Poddasze 40.30 m²

schody	6.30 m ²
hol	4.20 m ²
sypialnia	10.80 m ²
garderoba	1.50 m ²
łazienka	4.10 m ²
garderoba	1.70 m ²
sypialnia	11.70 m ²