

Podstawowe informacje



Dane techniczne projektu

Całkowita powierzchnia	166.90 m ²
Powierzchnia użytkowa	143.80 m ²
Powierzchnia zabudowy	129.70 m ²
Kubatura	894 m ³
Kąt nachylenia	40°
Wysokość budynku	9.45 m
Wymiary działki	16.50 x 21.70 m

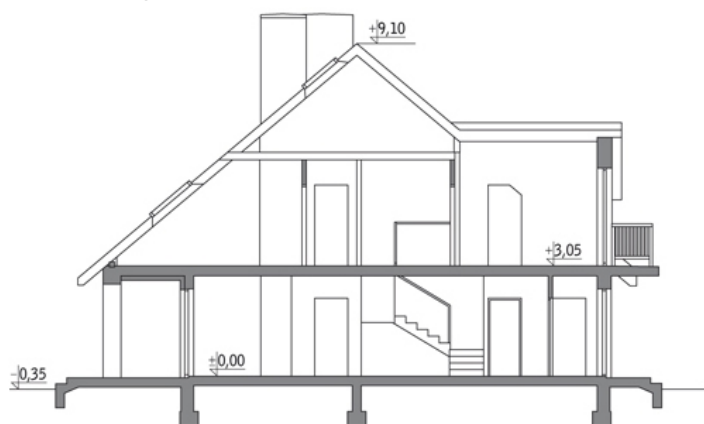


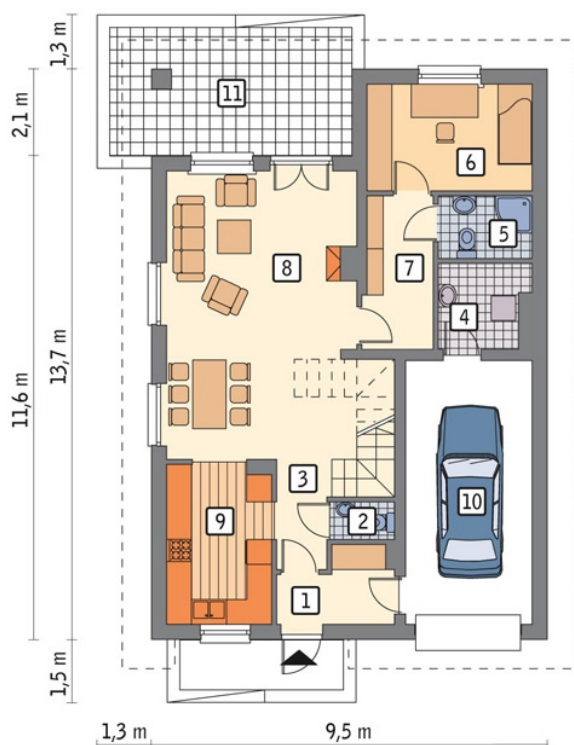
Opis projektu

Poniżej przedstawiamy zawarty w dokumentacji zakres zmian które mogą zostać wprowadzone (przez uprawnionego projektanta) bez dodatkowej zgody autora projektu. Wszystkie inne zmiany, nie ujęte na poniższej liście, które chcieliby Państwo wprowadzić, wymagają dodatkowej zgody autora projektu. Murator PROJEKTY pośredniczy w jej uzyskaniu.

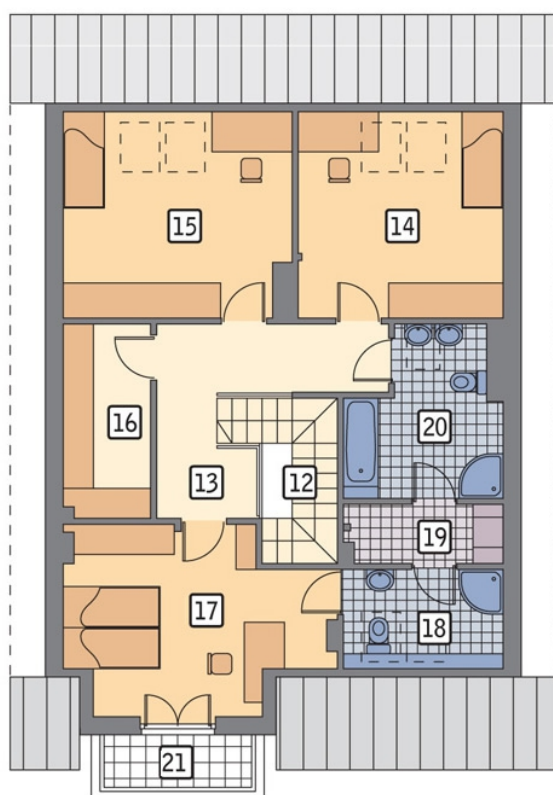
Zgoda wydawana jest bezpłatnie, jest dołączana do zakupionego projektu lub wysłana listem w terminie 3 dni roboczych od zgłoszenia. W.M. MURATOR PROJEKT upoważnia projektantów, o których mowa powyżej do dokonywania przez...

Przekrój



Rzuty

Parter 91.10 m²

przedsionek	4.30 m ²
garaż	19.00 m ²
taras	0.00 m ²
wc	1.30 m ²
hol	3.20 m ²
kotłownia	4.10 m ²
łazienka	3.30 m ²
sypialnia	9.90 m ²
korytarz	5.80 m ²
pokój dzienny	30.90 m ²
kuchnia	9.30 m ²


Poddasze 75.80 m²

schody	4.90 m ²
hol	10.60 m ²
sypialnia	11.90 m ²
sypialnia	12.90 m ²
garderoba	6.50 m ²
sypialnia	13.80 m ²
łazienka	2.80 m ²
pralnia	3.50 m ²
łazienka	8.90 m ²
balkon	0.00 m ²