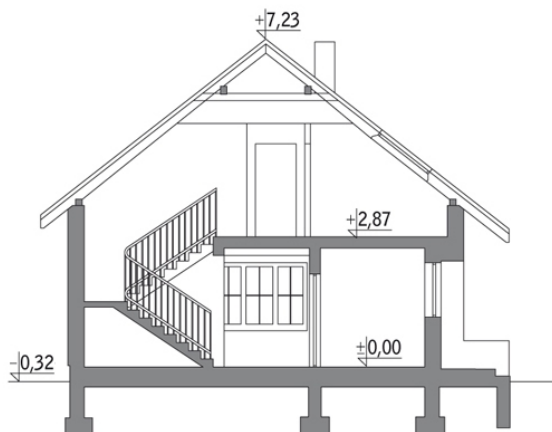


Podstawowe informacje



Przekrój



Dane techniczne projektu

Całkowita powierzchnia	126.30 m²
Powierzchnia użytkowa	99.70 m²
Powierzchnia zabudowy	104.80 m²
Kubatura	569.30 m³
Kąt nachylenia	38°
Wysokość budynku	7.55 m
Wymiary działki	20.30 x 17.30 m

Opis projektu

Poniżej przedstawiamy zawarty w dokumentacji zakres zmian które mogą zostać wprowadzone (przez uprawnionego projektanta) bez dodatkowej zgody autora projektu.

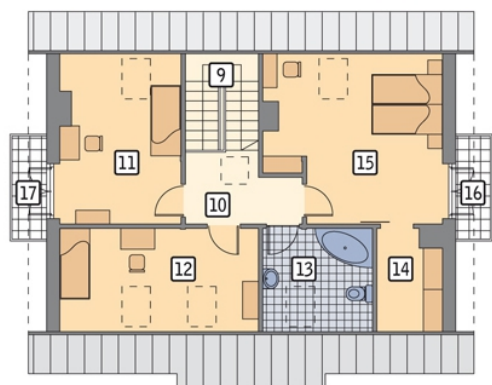
Wszystkie inne zmiany, nie ujęte na poniższej liście, które chcieliby Państwo wprowadzić, wymagają dodatkowej zgody autora projektu. Murator S.A. pośredniczy w jej uzyskaniu.

Zgoda wydawana jest bezpłatnie, jest dołączana do zakupionego projektu lub wysyłana listem w terminie 3 dni roboczych od zgłoszenia. Zmiany muszą być wprowadzone do projektu przez uprawnionego projektanta.

Rzuty

Parter 74.20 m²

przedsionek	5.60 m ²
hol	5.30 m ²
kuchnia	8.60 m ²
pokój dzienny	25.70 m ²
kotłownia	6.50 m ²
wc	2.40 m ²
garaż	20.10 m ²
taras	0.00 m ²


Poddasze 52.10 m²

hol	5.40 m ²
sypialnia	11.10 m ²
sypialnia	8.50 m ²
łazienka	4.70 m ²
garderoba	2.40 m ²
sypialnia	14.70 m ²
balkon	0.00 m ²
balkon	0.00 m ²
schody	5.30 m ²