

Podstawowe informacje



Dane techniczne projektu

Całkowita powierzchnia	96.90 m²
Powierzchnia użytkowa	76.70 m²
Powierzchnia zabudowy	122.60 m²
Kubatura	250 m³
Kąt nachylenia	30°
Wysokość budynku	6.21 m
Wymiary działki	24 x 17.30 m



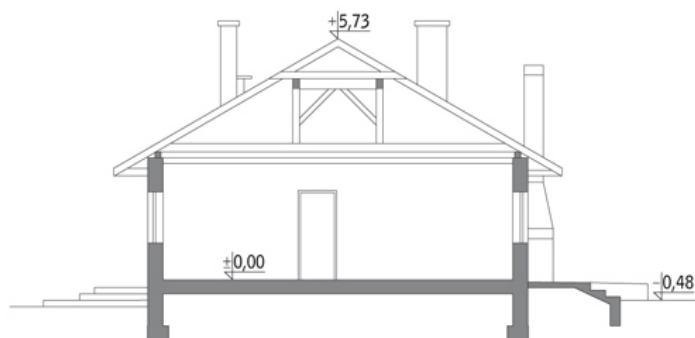
Opis projektu

Poniżej przedstawiamy zawarty w dokumentacji zakres zmian które mogą zostać wprowadzone (przez uprawnionego projektanta) bez dodatkowej zgody autora projektu. Wszystkie inne zmiany, nie ujęte na poniższej liście, które chcieliby Państwo wprowadzić, wymagają dodatkowej zgody autora projektu. Murator PROJEKTY pośredniczy w jej uzyskaniu.

Zgoda wydawana jest bezpłatnie, jest dołączana do zakupionego projektu lub wysyłana listem w terminie 3 dni roboczych od zgłoszenia. Zmiany muszą być wprowadzone do projektu przez uprawnionego projektanta.

<...

Przekrój



Rzuty

Parter 96.90 m²

przedsionek	1.90 m ²
kuchnia	11.80 m ²
garaż	20.20 m ²
taras	0.00 m ²
hol	4.80 m ²
pom. gosp.	2.20 m ²
wc	1.60 m ²
łazienka + pom. gosp.	5.30 m ²
korytarz	3.10 m ²
sypialnia	17.10 m ²
sypialnia	9.50 m ²
pokój dzienny	19.40 m ²