

Podstawowe informacje

murator
Dane techniczne projektu

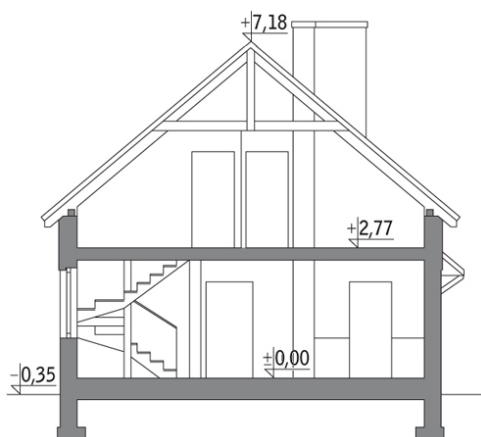
Całkowita powierzchnia	199.10 m²
Powierzchnia użytkowa	81.30 m²
Powierzchnia zabudowy	103 m²
Kubatura	542 m³
Kąt nachylenia	40°
Wysokość budynku	7.53 m
Wymiary działki	22.40 x 16.20 m

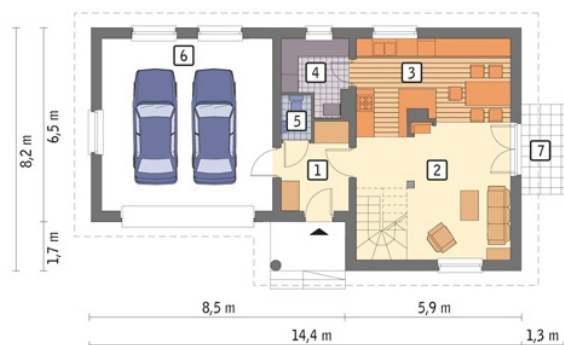

10161000
Opis projektu

Poniżej przedstawiamy zawarty w dokumentacji zakres zmian które mogą zostać wprowadzone (przez uprawnionego projektanta) bez dodatkowej zgody autora projektu. Wszystkie inne zmiany, nie ujęte na poniższej liście, które chcieliby Państwo wprowadzić, wymagają dodatkowej zgody autora projektu. Murator PROJEKTY pośredniczy w jej uzyskaniu.

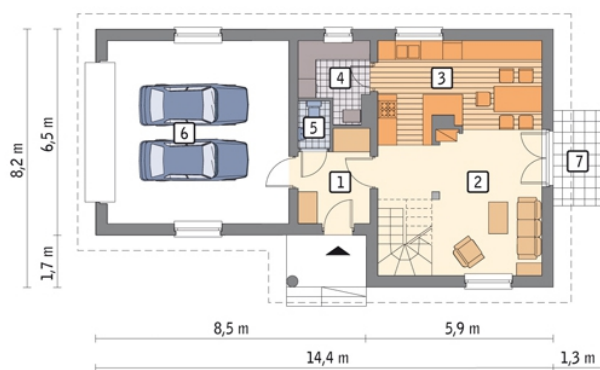
Zgoda wydawana jest bezpłatnie, jest dołączana do zakupionego projektu lub wysyłana listem w terminie 3 dni roboczych od zgłoszenia. Zmiany muszą być wprowadzone do projektu przez uprawnionego projektanta.

<...

Przekrój


Rzuty

Parter 79.90 m²

przedsionek	6.00 m ²
pokój dzienny	20.40 m ²
kuchnia + jadalnia	14.10 m ²
kotłownia	5.00 m ²
wc	1.50 m ²
garaż	32.90 m ²
taras	0.00 m ²


Parter 79.90 m²

przedsionek	6.00 m ²
pokój dzienny	20.40 m ²
kuchnia + jadalnia	14.10 m ²
kotłownia	5.00 m ²
wc	1.50 m ²
garaż	32.90 m ²
taras	0.00 m ²

Rzuty**Poddasze 39.30 m²**

sypialnia	8.00 m ²
sypialnia	8.80 m ²
łazienka	3.00 m ²
garderoba	3.30 m ²
sypialnia	8.40 m ²
schody	4.00 m ²
hol	3.80 m ²