

Podstawowe informacje



Dane techniczne projektu

Całkowita powierzchnia	157.50 m²
Powierzchnia użytkowa	120.20 m²
Powierzchnia zabudowy	136.10 m²
Kubatura	782.50 m³
Kąt nachylenia	40°
Wysokość budynku	8.72 m
Wymiary działki	22.70 x 18.80 m



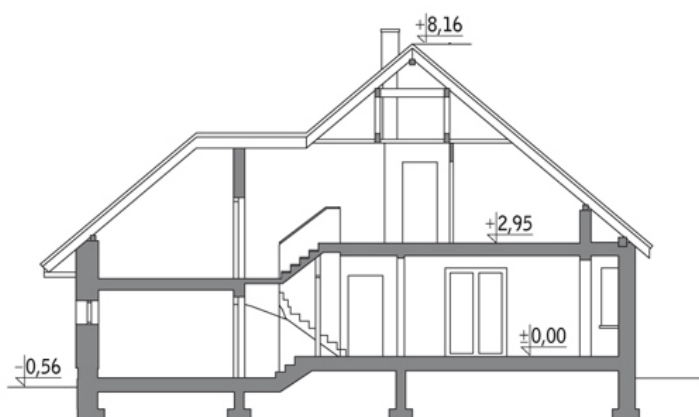
Opis projektu

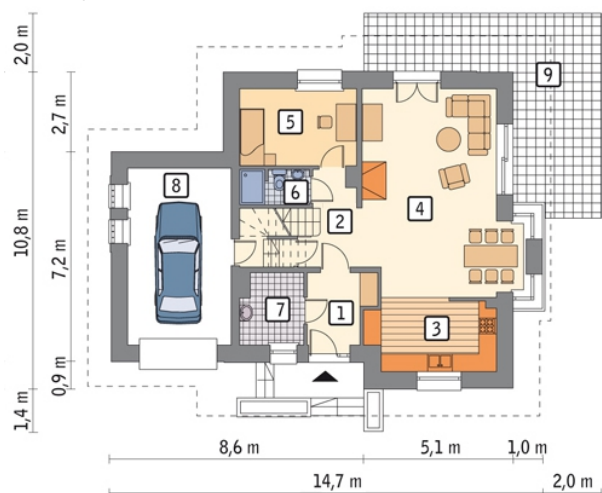
Poniżej przedstawiamy zawarty w dokumentacji zakres zmian które mogą zostać wprowadzone (przez uprawnionego projektanta) bez dodatkowej zgody autora projektu. Wszystkie inne zmiany, nie ujęte na poniższej liście, które chcieliby Państwo wprowadzić, wymagają dodatkowej zgody autora projektu. Murator S.A. pośredniczy w jej uzyskaniu.

Zgoda wydawana jest bezpłatnie, jest dołączana do zakupionego projektu lub wysyłana listem w terminie 3 dni roboczych od zgłoszenia. Zmiany muszą być wprowadzone do projektu przez uprawnionego projektanta.

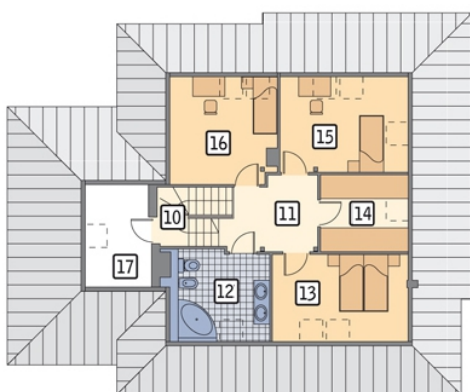
Dopus...

Przekrój



Rzuty

Parter 94.20 m²

przedsionek	4.90 m ²
hol	7.10 m ²
kuchnia	9.90 m ²
pokój dzienny	33.70 m ²
sypialnia	10.20 m ²
łazienka	2.70 m ²
kotłownia	4.90 m ²
garaż	20.80 m ²
taras	0.00 m ²


Poddasze 63.30 m²

schody	4.50 m ²
hol	7.10 m ²
łazienka	6.90 m ²
sypialnia	9.10 m ²
garderoba	6.00 m ²
sypialnia	9.60 m ²
sypialnia	8.50 m ²
poddasze do zagospodarowania	11.60 m ²