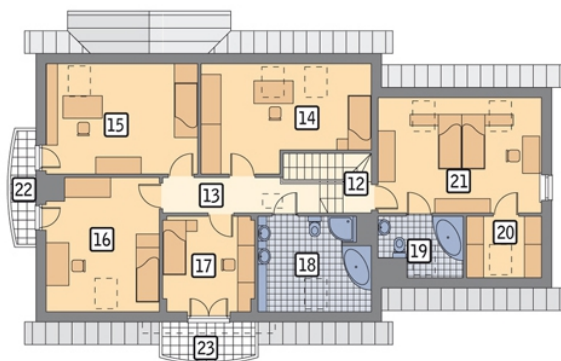


Rzuty

Parter 126.20 m²

przedsiónek	3.90 m ²
garaż	36.10 m ²
taras	0.00 m ²
hol	2.30 m ²
łazienka	3.50 m ²
garderoba	5.00 m ²
kotłownia	9.30 m ²
korytarz	4.80 m ²
sypialnia	14.80 m ²
pokój dzienny	32.10 m ²
kuchnia	14.40 m ²


Poddasze 83 m²

schody	4.90 m ²
hol	6.50 m ²
sypialnia	11.40 m ²
sypialnia	12.60 m ²
sypialnia	12.20 m ²
sypialnia	10.70 m ²
łazienka	6.60 m ²
łazienka	1.90 m ²
garderoba	1.70 m ²
sypialnia	14.50 m ²
balkon	0.00 m ²
balkon	0.00 m ²