

## Podstawowe informacje



## Dane techniczne projektu

Całkowita powierzchnia	183.10 m <sup>2</sup>
Powierzchnia użytkowa	135 m <sup>2</sup>
Powierzchnia zabudowy	143.60 m <sup>2</sup>
Kubatura	714.50 m <sup>3</sup>
Kąt nachylenia	35°
Wysokość budynku	7.57 m
Wymiary działki	23.40 x 19.90 m



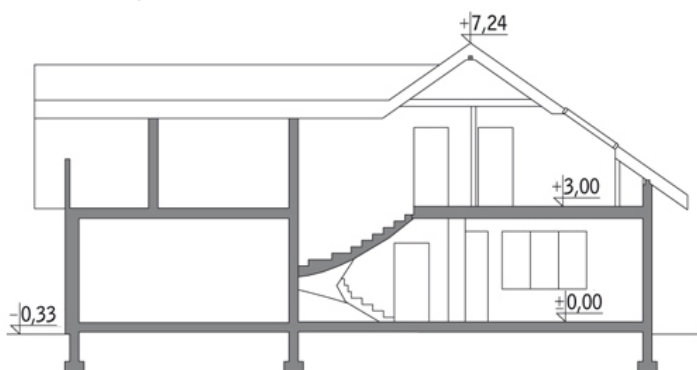
## Opis projektu

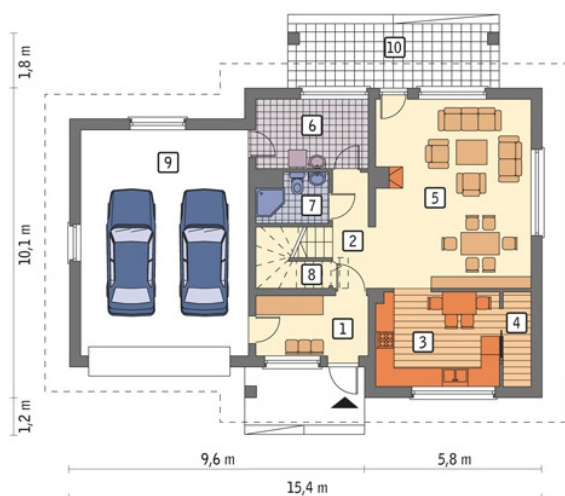
Poniżej przedstawiamy zawarty w dokumentacji zakres zmian które mogą zostać wprowadzone (przez uprawnionego projektanta) bez dodatkowej zgody autora projektu. Wszystkie inne zmiany, nie ujęte na poniższej liście, które chcieliby Państwo wprowadzić, wymagają dodatkowej zgody autora projektu. Murator PROJEKTY pośredniczy w jej uzyskaniu.

Zgoda wydawana jest bezpłatnie, jest dołączana do zakupionego projektu lub wysyłana listem w terminie 3 dni roboczych od zgłoszenia. Zmiany muszą być wprowadzone do projektu przez uprawnionego projektanta.

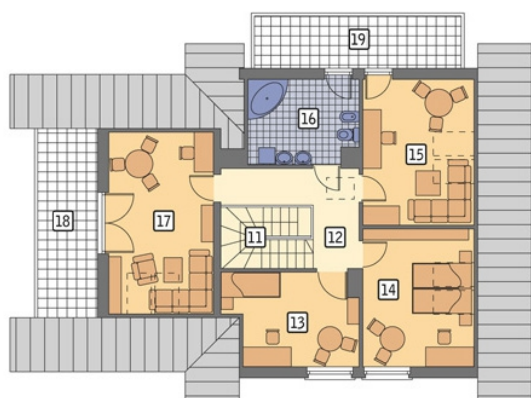
BIRYŁO ARCHITE...

## Przekrój



**Rzuty**

**Parter 110.40 m<sup>2</sup>**

przedsionek	7.10 m <sup>2</sup>
taras	0.00 m <sup>2</sup>
hol	4.30 m <sup>2</sup>
kuchnia	12.30 m <sup>2</sup>
spizarnia	2.60 m <sup>2</sup>
pokój dzienny	30.60 m <sup>2</sup>
kotłownia	8.20 m <sup>2</sup>
łazienka	3.40 m <sup>2</sup>
garderoba	2.00 m <sup>2</sup>
garaż	39.90 m <sup>2</sup>


**Poddasze 72.70 m<sup>2</sup>**

schody	5.50 m <sup>2</sup>
hol	8.30 m <sup>2</sup>
sypialnia	9.60 m <sup>2</sup>
sypialnia	12.70 m <sup>2</sup>
sypialnia	13.40 m <sup>2</sup>
łazienka	7.90 m <sup>2</sup>
sypialnia	15.30 m <sup>2</sup>
loggia	0.00 m <sup>2</sup>
balkon	0.00 m <sup>2</sup>