

Podstawowe informacje


murator

Dane techniczne projektu

Całkowita powierzchnia	171.90 m²
Powierzchnia użytkowa	140.70 m²
Powierzchnia zabudowy	160.10 m²
Kubatura	847 m³
Kąt nachylenia	40°
Wysokość budynku	8.91 m
Wymiary działki	22.30 x 23.10 m


10151011

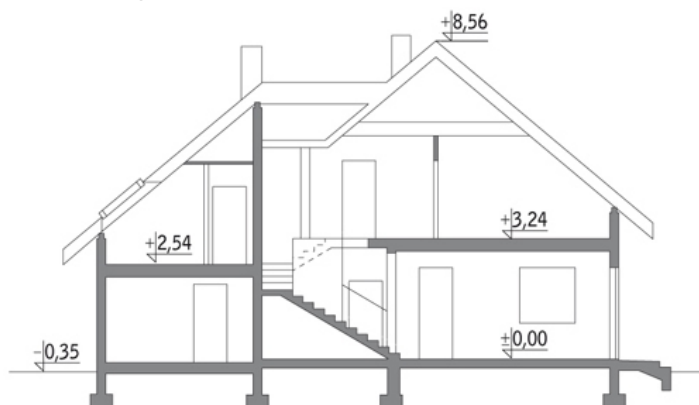
Opis projektu

Poniżej przedstawiamy zawarty w dokumentacji zakres zmian które mogą zostać wprowadzone (przez uprawnionego projektanta) bez dodatkowej zgody autora projektu. Wszystkie inne zmiany, nie ujęte na poniższej liście, które chcieliby Państwo wprowadzić, wymagają dodatkowej zgody autora projektu. Murator PROJEKTY pośredniczy w jej uzyskaniu.

Zgoda wydawana jest bezpłatnie, jest dołączana do zakupionego projektu lub wysyłana listem w terminie 3 dni roboczych od zgłoszenia.

W.M. MURATOR PROJEKT upoważnia projektantów, o kt&oa...

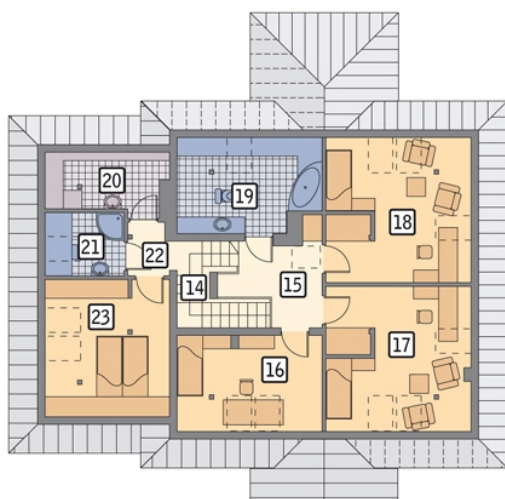
Przekrój



Rzuty

Parter 104.10 m²

przedsionek	3.90 m ²
garaż	23.40 m ²
taras	0.00 m ²
taras	0.00 m ²
taras	0.00 m ²
kuchnia	10.10 m ²
pokój dzienny	34.10 m ²
korytarz	2.40 m ²
sypialnia	10.10 m ²
kotłownia	7.80 m ²
łazienka	2.70 m ²
spizarnia	4.80 m ²
garderoba	4.80 m ²


Poddasze 67.80 m²

schody	5.30 m ²
hol	8.30 m ²
sypialnia	7.50 m ²
sypialnia	12.10 m ²
sypialnia	12.10 m ²
łazienka	6.60 m ²
pralnia	2.20 m ²
łazienka	2.70 m ²
korytarz	2.20 m ²
sypialnia	8.80 m ²