

Podstawowe informacje



Dane techniczne projektu

Całkowita powierzchnia	175.30 m ²
Powierzchnia użytkowa	139.10 m ²
Powierzchnia zabudowy	161 m ²
Kubatura	763.90 m ³
Kąt nachylenia	35°
Wysokość budynku	7.92 m
Wymiary działki	21.30 x 19.80 m



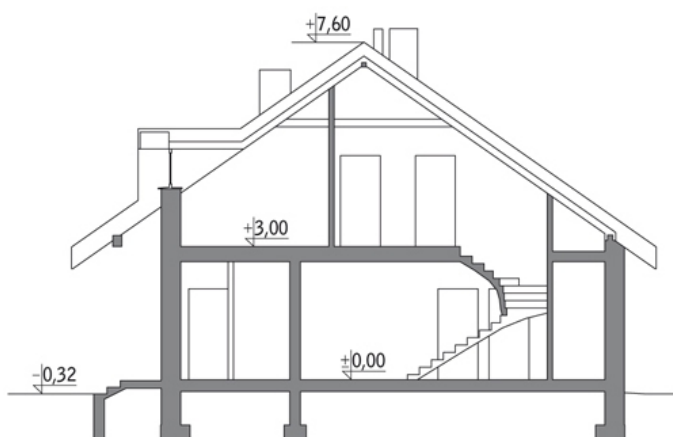
Opis projektu

Poniżej przedstawiamy zawarty w dokumentacji zakres zmian które mogą zostać wprowadzone (przez uprawnionego projektanta) bez dodatkowej zgody autora projektu. Wszystkie inne zmiany, nie ujęte na poniższej liście, które chcieliby Państwo wprowadzić, wymagają dodatkowej zgody autora projektu. Murator PROJEKTY pośredniczy w jej uzyskaniu.

Zgoda wydawana jest bezpłatnie, jest dołączana do zakupionego projektu lub wysyłana listem w terminie 3 dni roboczych od zgłoszenia. Zmiany muszą być wprowadzone do projektu przez uprawnionego projektanta.

BIRYŁO ARCHITE...

Przekrój



Rzuty

Parter 106.20 m²

przedsionek	3.90 m ²
garaż	29.60 m ²
taras	0.00 m ²
hol	6.60 m ²
spizarnia	1.00 m ²
kuchnia	11.10 m ²
pokój dzienny	27.90 m ²
pom. gosp.	2.10 m ²
gabinet	14.80 m ²
kotłownia	6.60 m ²
łazienka	2.60 m ²


Poddasze 69.10 m²

schody	4.40 m ²
hol	7.10 m ²
sypialnia	9.90 m ²
sypialnia	14.00 m ²
łazienka	7.40 m ²
schowek	1.60 m ²
sypialnia	12.20 m ²
sypialnia	12.50 m ²
loggia	0.00 m ²