

Podstawowe informacje


murator

Dane techniczne projektu

Całkowita powierzchnia	176.10 m²
Powierzchnia użytkowa	100.10 m²
Powierzchnia zabudowy	176.10 m²
Kubatura	825.50 m³
Wymiary budynku	16.30 x 16 m
Kąt nachylenia	30°
Wysokość budynku	5.85 m
Wymiary działki	23.30 x 26 m

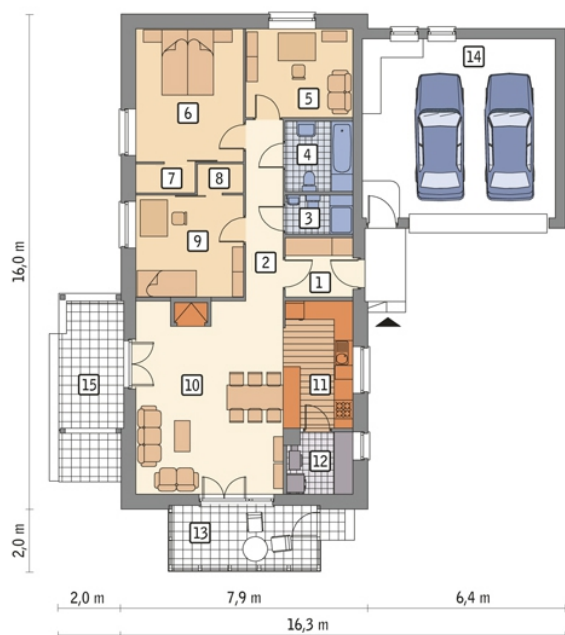

10161000

Opis projektu

Projekt z serii "Dom piękny i prosty". Wersja projektu WM15 z dodanym, tak poszukiwanym przez inwestorów, dwustanowiskowym garażem, wjazd do którego może być zaprojektowany z dwóch stron, co pozwala usytuować dom na różnych działkach. Ten niewielki, parterowy dom przeznaczony jest dla 3-4 osobowej rodziny i w pełni zaspokoi wszelkie jej potrzeby. Atutami tego projektu jest: wyraźne wydzielenie strefy nocnej i dziennej, garderoby przy sypialniach, spiżarnia obok kuchni, wyjścia do ogrodu na dwie strony domu i możliwość dobudowy oranżerii. Uniwersalna, sz...

Przekrój



Rzuty

Parter 135.30 m²

przedsiónek	4.10 m ²
pokój dzienny	29.30 m ²
kuchnia	9.10 m ²
kotłownia (z pralnią)	4.10 m ²
oranżeria	0.00 m ²
garaż	35.20 m ²
taras	0.00 m ²
hol	6.90 m ²
łazienka	2.70 m ²
łazienka	4.90 m ²
sypialnia	9.80 m ²
sypialnia	14.70 m ²
garderoba	1.80 m ²
garderoba	1.40 m ²
sypialnia	11.30 m ²


Parter 0 m²

przedsiónek	0.00 m ²
pokój dzienny	0.00 m ²
kuchnia	0.00 m ²
kotłownia	0.00 m ²
oranżeria	0.00 m ²
garaż	0.00 m ²
taras	0.00 m ²
hol	0.00 m ²
łazienka	0.00 m ²
łazienka	0.00 m ²
sypialnia	0.00 m ²
sypialnia	0.00 m ²
garderoba	0.00 m ²
garderoba	0.00 m ²
sypialnia	0.00 m ²