

Podstawowe informacje



Dane techniczne projektu

Całkowita powierzchnia	195.30 m²
Powierzchnia użytkowa	152.20 m²
Powierzchnia zabudowy	167.80 m²
Kubatura	914.50 m³
Kąt nachylenia	45°
Wysokość budynku	8.72 m
Wymiary działki	20.30 x 22.90 m

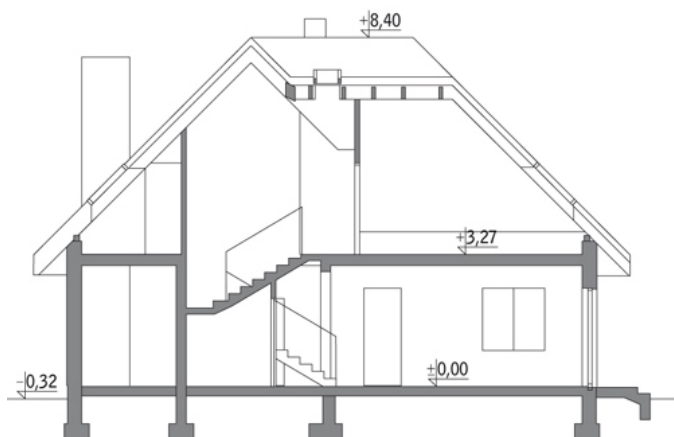


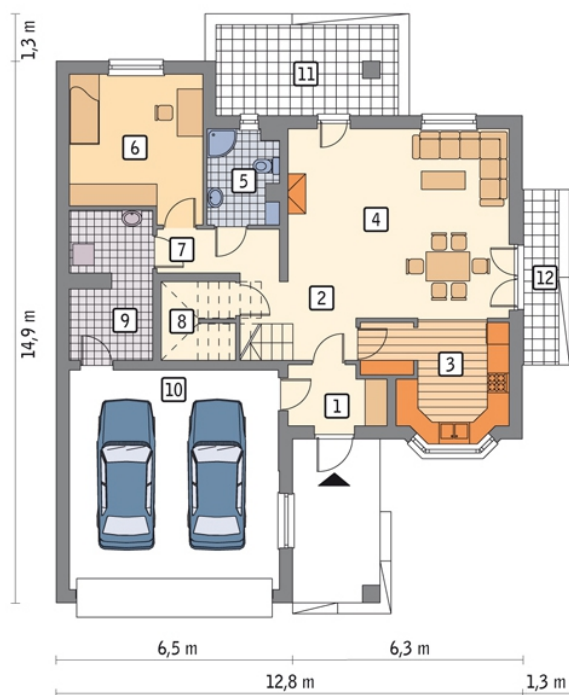
Opis projektu

Poniżej przedstawiamy zawarty w dokumentacji zakres zmian które mogą zostać wprowadzone (przez uprawnionego projektanta) bez dodatkowej zgody autora projektu. Wszystkie inne zmiany, nie ujęte na poniższej liście, które chcieliby Państwo wprowadzić, wymagają dodatkowej zgody autora projektu. Murator PROJEKTY pośredniczy w jej uzyskaniu. Zgoda wydawana jest bezpłatnie, jest dołączana do zakupionego projektu lub wysyłana listem w terminie 3 dni roboczych od zgłoszenia.

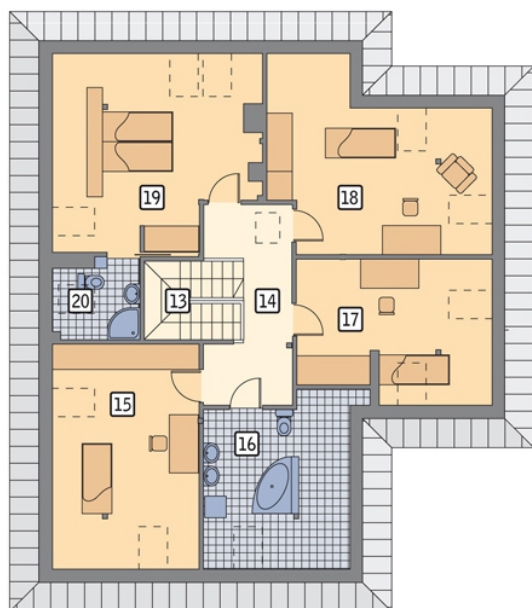
W.M. MURATOR PROJEKT upoważnia projektantów, o kt&oa...

Przekrój



Rzuty

Parter 118.20 m²

przedsionek	4.00 m ²
garaż	34.40 m ²
taras	0.00 m ²
taras	0.00 m ²
hol	6.70 m ²
kuchnia	11.00 m ²
pokój dzienny	29.40 m ²
łazienka	4.70 m ²
sypialnia	13.70 m ²
korytarz	3.90 m ²
schowek	1.70 m ²
kotłownia	8.70 m ²


Poddasze 77.10 m²

schody	5.80 m ²
hol	10.30 m ²
sypialnia	12.70 m ²
łazienka	8.10 m ²
sypialnia	10.60 m ²
sypialnia	12.80 m ²
sypialnia	14.60 m ²
łazienka	2.20 m ²