

Podstawowe informacje



Dane techniczne projektu

Całkowita powierzchnia	203.81 m²
Powierzchnia użytkowa	158.90 m²
Powierzchnia zabudowy	193.20 m²
Kubatura	998.80 m³
Kąt nachylenia	36°
Wysokość budynku	7.39 m
Wymiary działki	25.10 x 21.80 m



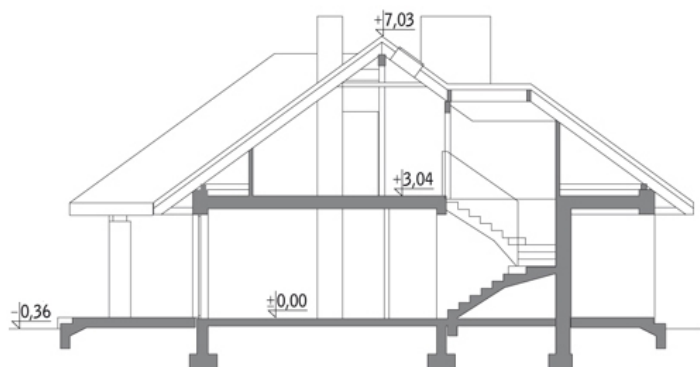
Opis projektu

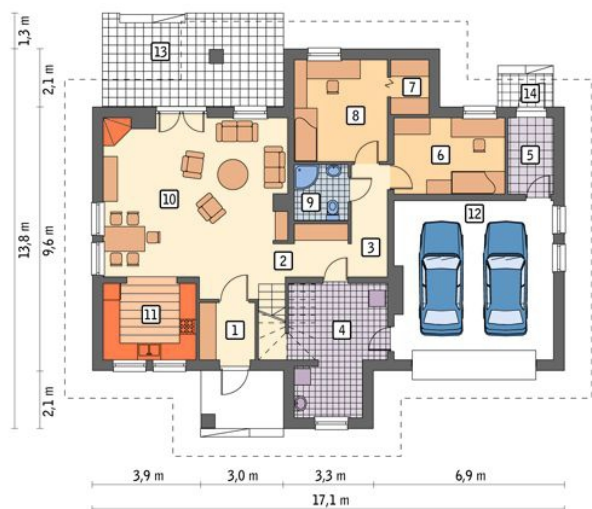
Poniżej przedstawiamy zawarty w dokumentacji zakres zmian które mogą zostać wprowadzone (przez uprawnionego projektanta) bez dodatkowej zgody autora projektu. Wszystkie inne zmiany, nie ujęte na poniższej liście, które chcieliby Państwo wprowadzić, wymagają dodatkowej zgody autora projektu. Murator PROJEKTY pośredniczy w jej uzyskaniu.

Zgoda wydawana jest bezpłatnie, jest dołączana do zakupionego projektu lub wysyłana listem w terminie 3 dni roboczych od zgłoszenia.

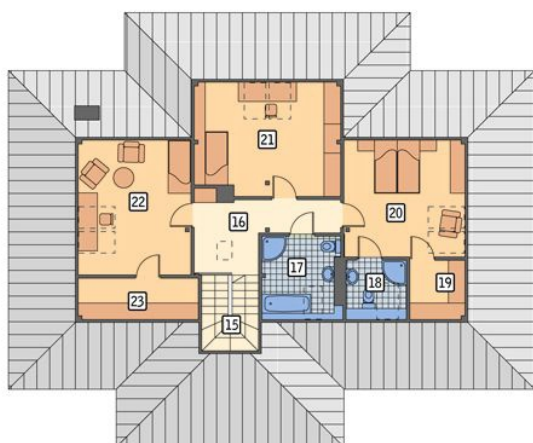
W.M. MURATOR PROJEKT upoważnia projektantów, o kt&oa...

Przekrój



Rzuty

Parter 139.91 m²

przedsionek	4.00 m ²
pokój dzienny	33.40 m ²
kuchnia	9.01 m ²
garaż	32.00 m ²
taras	0.00 m ²
taras	0.00 m ²
hol	6.00 m ²
korytarz	8.90 m ²
kotłownia	12.90 m ²
pom. gosp.	4.30 m ²
sypialnia	10.80 m ²
garderoba	2.60 m ²
sypialnia	12.20 m ²
łazienka	3.80 m ²


Poddasze 63.90 m²

schody	5.60 m ²
hol	9.90 m ²
łazienka	5.50 m ²
łazienka	2.60 m ²
garderoba	1.60 m ²
sypialnia	11.60 m ²
sypialnia	12.30 m ²
sypialnia	12.60 m ²
garderoba	2.20 m ²