

## Podstawowe informacje



## Dane techniczne projektu

Całkowita powierzchnia	140.30 m <sup>2</sup>
Powierzchnia użytkowa	116.10 m <sup>2</sup>
Powierzchnia zabudowy	136.70 m <sup>2</sup>
Kubatura	863.90 m <sup>3</sup>
Kąt nachylenia	35°
Wysokość budynku	8.14 m
Wymiary działki	19.80 x 19.80 m



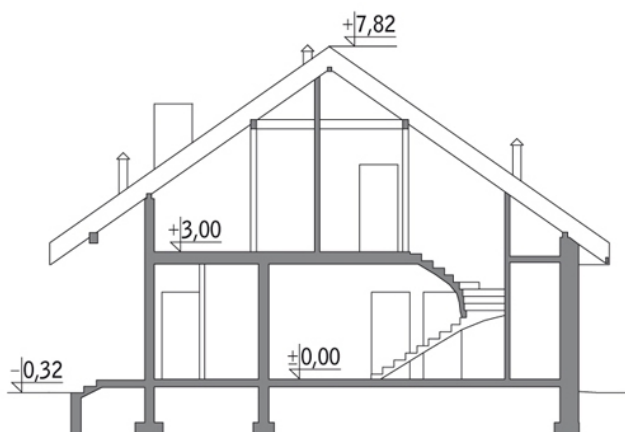
## Opis projektu

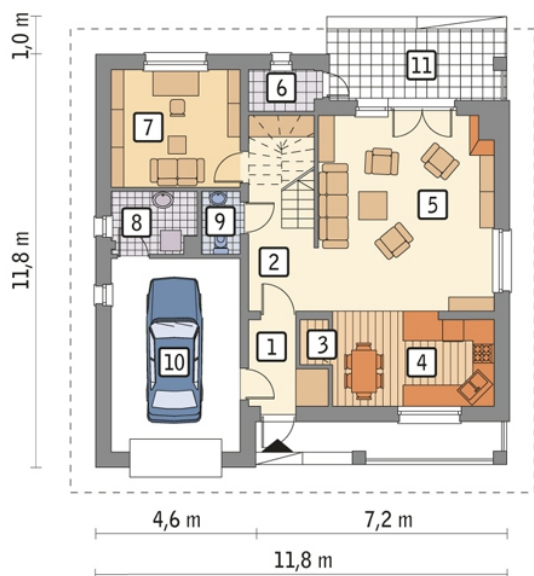
Poniżej przedstawiamy zawarty w dokumentacji zakres zmian które mogą zostać wprowadzone (przez uprawnionego projektanta) bez dodatkowej zgody autora projektu. Wszystkie inne zmiany, nie ujęte na poniższej liście, które chcieliby Państwo wprowadzić, wymagają dodatkowej zgody autora projektu. Murator PROJEKTY pośredniczy w jej uzyskaniu.

Zgoda wydawana jest bezpłatnie, jest dołączana do zakupionego projektu lub wysyłana listem w terminie 3 dni roboczych od zgłoszenia. Zmiany muszą być wprowadzone do projektu przez uprawnionego projektanta.

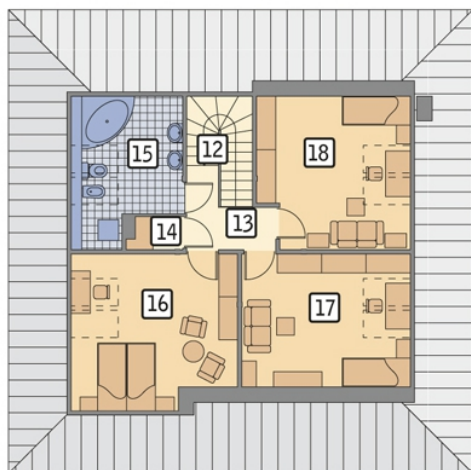
BIRYŁO ARCHITE...

## Przekrój



**Rzuty**

**Parter 91 m<sup>2</sup>**

przedsiónek	4.10 m <sup>2</sup>
garaż	20.00 m <sup>2</sup>
taras	0.00 m <sup>2</sup>
hol	6.40 m <sup>2</sup>
spiżarnia	1.00 m <sup>2</sup>
kuchnia	11.00 m <sup>2</sup>
pokój dzienny	27.90 m <sup>2</sup>
pom. gosp.	2.10 m <sup>2</sup>
sypialnia	12.20 m <sup>2</sup>
kotłownia	4.20 m <sup>2</sup>
wc	2.10 m <sup>2</sup>


**Poddasze 49.30 m<sup>2</sup>**

schody	4.60 m <sup>2</sup>
hol	4.00 m <sup>2</sup>
schowek	1.30 m <sup>2</sup>
łazienka	5.50 m <sup>2</sup>
sypialnia	11.30 m <sup>2</sup>
sypialnia	11.50 m <sup>2</sup>
sypialnia	11.10 m <sup>2</sup>