

**Podstawowe informacje**

**Dane techniczne projektu**

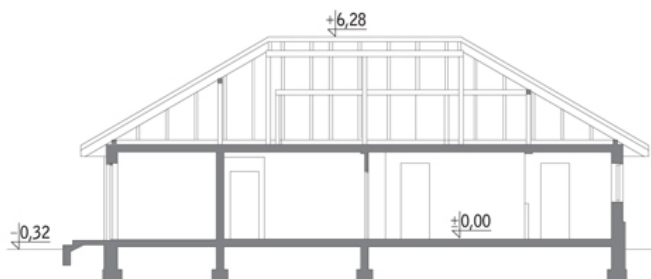
Całkowita powierzchnia	150.50 m <sup>2</sup>
Powierzchnia użytkowa	126 m <sup>2</sup>
Powierzchnia zabudowy	206.50 m <sup>2</sup>
Kubatura	978.70 m <sup>3</sup>
Kąt nachylenia	30°
Wysokość budynku	6.60 m
Wymiary działki	24.30 x 23.70 m

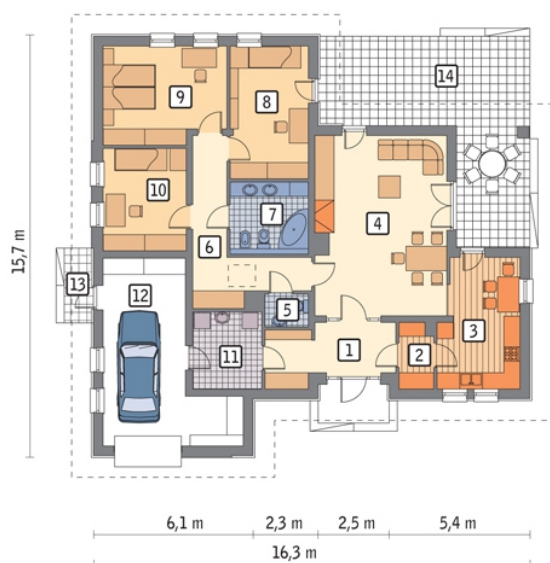

**Opis projektu**

Poniżej przedstawiamy zawarty w dokumentacji zakres zmian które mogą zostać wprowadzone (przez uprawnionego projektanta) bez dodatkowej zgody autora projektu. Wszystkie inne zmiany, nie ujęte na poniższej liście, które chcieliby Państwo wprowadzić, wymagają dodatkowej zgody autora projektu. Murator PROJEKTY pośredniczy w jej uzyskaniu.

Zgoda wydawana jest bezpłatnie, jest dołączana do zakupionego projektu lub wysyłana listem w terminie 3 dni roboczych od zgłoszenia.

W.M. MURATOR PROJEKT upoważnia projektantów, o których mowa powyżej do dokonywania przez...

**Przekrój**


**Rzuty**

**Parter 150.50 m<sup>2</sup>**

<b>przedsiónek</b>	9.10 m <sup>2</sup>
<b>sypialnia</b>	11.40 m <sup>2</sup>
<b>kotłownia (z pralnią)</b>	7.10 m <sup>2</sup>
<b>garaż</b>	24.50 m <sup>2</sup>
<b>taras</b>	0.00 m <sup>2</sup>
<b>taras</b>	0.00 m <sup>2</sup>
<b>spizarnia</b>	2.90 m <sup>2</sup>
<b>kuchnia</b>	13.20 m <sup>2</sup>
<b>pokój dzienny</b>	31.60 m <sup>2</sup>
<b>wc</b>	1.80 m <sup>2</sup>
<b>korytarz</b>	12.00 m <sup>2</sup>
<b>łazienka</b>	7.50 m <sup>2</sup>
<b>sypialnia</b>	13.90 m <sup>2</sup>
<b>sypialnia</b>	15.50 m <sup>2</sup>