

Podstawowe informacje


murator

Dane techniczne projektu

Całkowita powierzchnia	183.70 m²
Powierzchnia użytkowa	183.70 m²
Powierzchnia zabudowy	150.90 m²
Kubatura	798.90 m³
Kąt nachylenia	45°
Wysokość budynku	9.10 m
Wymiary działki	22 x 21.40 m

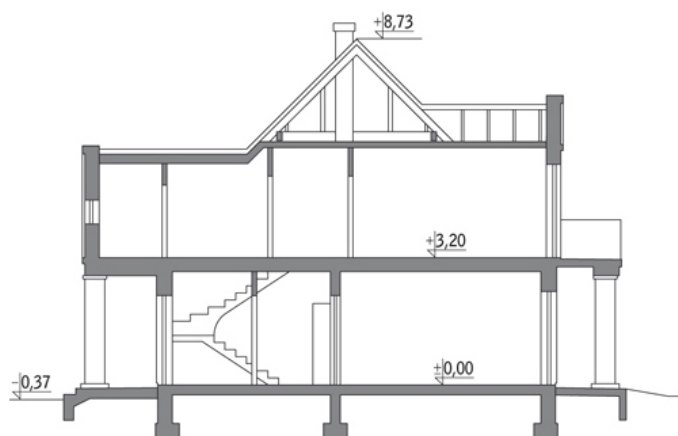

10161000

Opis projektu

Poniżej przedstawiamy zawarty w dokumentacji zakres zmian które mogą zostać wprowadzone (przez uprawnionego projektanta) bez dodatkowej zgody autora projektu. Wszystkie inne zmiany, nie ujęte na poniższej liście, które chcieliby Państwo wprowadzić, wymagają dodatkowej zgody autora projektu. Murator S.A. pośredniczy w jej uzyskaniu.

Zgoda wydawana jest bezpłatnie, jest dołączana do zakupionego projektu lub wysyłana listem w terminie 3 dni roboczych od zgłoszenia. Zmiany muszą być wprowadzone do projektu przez uprawnionego projektanta.

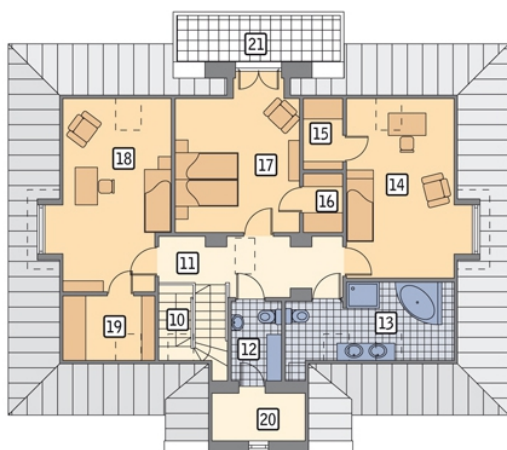
Przekrój



Rzuty

Parter 108.90 m²

przedsiónek	4.20 m ²
hol	11.50 m ²
kotłownia (z pralnią)	4.90 m ²
kuchnia	13.50 m ²
pokój dzienny	46.90 m ²
sypialnia	13.60 m ²
łazienka	3.70 m ²
sypialnia	10.60 m ²
taras	0.00 m ²


Poddasze 74.80 m²

schody	6.60 m ²
hol	8.90 m ²
wc	2.60 m ²
łazienka	6.00 m ²
sypialnia	13.90 m ²
garderoba	1.60 m ²
garderoba	2.10 m ²
sypialnia	14.90 m ²
sypialnia	14.20 m ²
garderoba	2.60 m ²
schowek	1.40 m ²
balkon	0.00 m ²