

Podstawowe informacje



Dane techniczne projektu

Całkowita powierzchnia	207.60 m²
Powierzchnia użytkowa	169.10 m²
Powierzchnia zabudowy	217.60 m²
Kubatura	775.60 m³
Kąt nachylenia	35°
Wysokość budynku	7.13 m
Wymiary działki	22.40 x 22.80 m

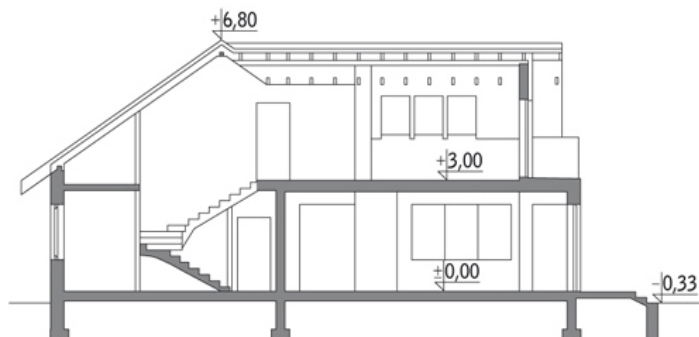
Opis projektu

Poniżej przedstawiamy zawarty w dokumentacji zakres zmian które mogą zostać wprowadzone (przez uprawnionego projektanta) bez dodatkowej zgody autora projektu. Wszystkie inne zmiany, nie ujęte na poniższej liście, które chcieliby Państwo wprowadzić, wymagają dodatkowej zgody autora projektu. Murator PROJEKTY pośredniczy w jej uzyskaniu.

Zgoda wydawana jest bezpłatnie, jest dołączana do zakupionego projektu lub wysyłana listem w terminie 3 dni roboczych od zgłoszenia. Zmiany muszą być wprowadzone do projektu przez uprawnionego projektanta.

<...

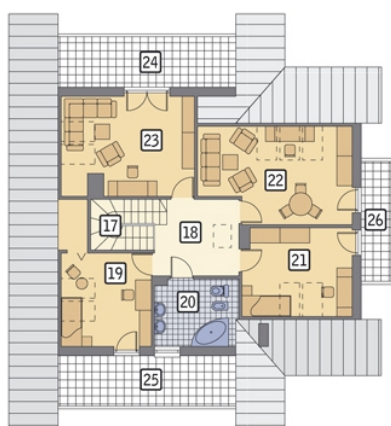
Przekrój



Rzuty

Parter 137 m²

przedsionek	5.70 m ²
łazienka	8.40 m ²
wc	1.90 m ²
schowek	2.20 m ²
kotłownia	5.90 m ²
garaż	32.60 m ²
taras	0.00 m ²
taras	0.00 m ²
hol	4.90 m ²
spizarnia	1.50 m ²
kuchnia	9.10 m ²
jadalnia	11.40 m ²
pokój dzienny	30.70 m ²
korytarz	3.70 m ²
korytarz	2.30 m ²
sypialnia	16.70 m ²


Poddasze 70.60 m²

schody	5.50 m ²
hol	9.40 m ²
sypialnia	8.90 m ²
łazienka	5.90 m ²
sypialnia	10.00 m ²
sypialnia	15.30 m ²
sypialnia	15.60 m ²
loggia	0.00 m ²
loggia	0.00 m ²
balkon	0.00 m ²