

Podstawowe informacje



Dane techniczne projektu

Całkowita powierzchnia	149 m²
Powierzchnia użytkowa	131.50 m²
Powierzchnia zabudowy	121.70 m²
Kubatura	678.50 m³
Kąt nachylenia	45°
Wysokość budynku	8.34 m
Wymiary działki	23.50 x 18.20 m



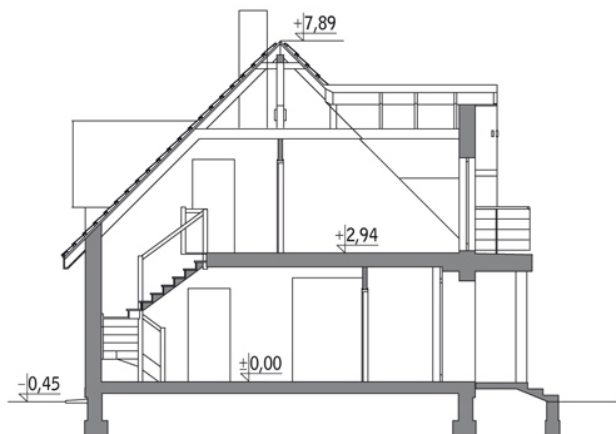
Opis projektu

Poniżej przedstawiamy zawarty w dokumentacji zakres zmian które mogą zostać wprowadzone (przez uprawnionego projektanta) bez dodatkowej zgody autora projektu. Wszystkie inne zmiany, nie ujęte na poniższej liście, które chcieliby Państwo wprowadzić, wymagają dodatkowej zgody autora projektu. Murator PROJEKTY pośredniczy w jej uzyskaniu.

Zgoda wydawana jest bezpłatnie, jest dołączana do zakupionego projektu lub wysyłana listem w terminie 3 dni roboczych od zgłoszenia. Zmiany muszą być wprowadzone do projektu przez uprawnionego projektanta.

<...

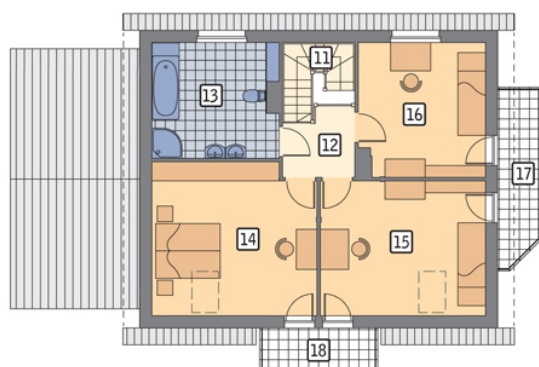
Przekrój



Rzuty

Parter 92.90 m²

przedsiónek	3.10 m ²
taras	0.00 m ²
hol	11.00 m ²
pokój dzienny	21.80 m ²
sypialnia	10.80 m ²
kotłownia (z pralnią)	6.40 m ²
łazienka	3.60 m ²
spizarnia	2.70 m ²
kuchnia + jadalnia	16.00 m ²
garaż	17.50 m ²


Poddasze 56.10 m²

schody	4.70 m ²
hol	4.00 m ²
łazienka	8.10 m ²
sypialnia	15.70 m ²
sypialnia	13.50 m ²
sypialnia	10.10 m ²
balkon	0.00 m ²
balkon	0.00 m ²