

Podstawowe informacje



Dane techniczne projektu

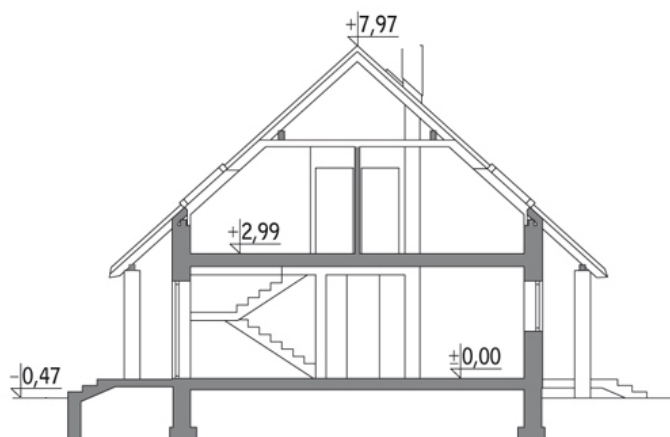
| | |
|-------------------------------|-----------------------------|
| Całkowita powierzchnia | 144.50 m² |
| Powierzchnia użytkowa | 122.40 m² |
| Powierzchnia zabudowy | 126.70 m² |
| Kubatura | 742.20 m³ |
| Kąt nachylenia | 42° |
| Wysokość budynku | 8.44 m |
| Wymiary działki | 21.90 x 19.20 m |



Opis projektu

W projekcie, w części opisu technicznego, zawarty jest zapis, zgodnie z którym autor projektu upoważnia (bezterminowo) innych projektantów, do dokonywania - na ich odpowiedzialność - wszelkich zmian w dokumentacji. Wszystkie zmiany muszą być wprowadzone przez uprawnionego projektanta, którego może wybrać Inwestor kupujący projekt. 4 egzemplarze projektu architektoniczno-budowlanego ze szczegółowym opisem projekt instalacji, wodno-kanalizacyjnej, c.o., elektrycznej, gazowej (jeśli występują) uproszczony ślepy kosztorys - orientacyjne zestawienie materiałów i oac...

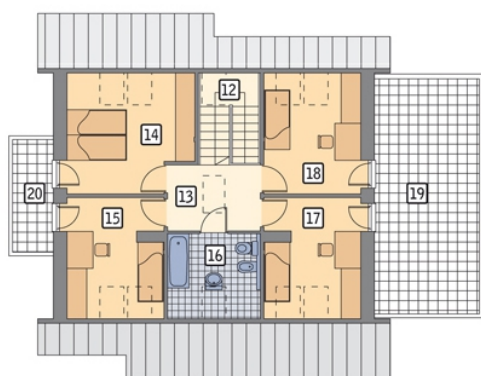
Przekrój



Rzuty

Parter 88.40 m²

| | |
|-----------------------|----------------------|
| przedsiónek | 4.90 m ² |
| taras | 0.00 m ² |
| taras | 0.00 m ² |
| hol | 3.60 m ² |
| kotłownia (z pralnią) | 7.40 m ² |
| łazienka | 3.20 m ² |
| sypialnia | 10.80 m ² |
| pokój dzienny | 26.50 m ² |
| kuchnia | 9.90 m ² |
| garaż | 22.10 m ² |
| taras | 0.00 m ² |


Poddasze 56.10 m²

| | |
|-----------|----------------------|
| schody | 6.30 m ² |
| hol | 6.20 m ² |
| sypialnia | 11.20 m ² |
| sypialnia | 8.90 m ² |
| łazienka | 5.40 m ² |
| sypialnia | 8.90 m ² |
| sypialnia | 9.20 m ² |
| taras | 0.00 m ² |
| balkon | 0.00 m ² |