

Podstawowe informacje



Dane techniczne projektu

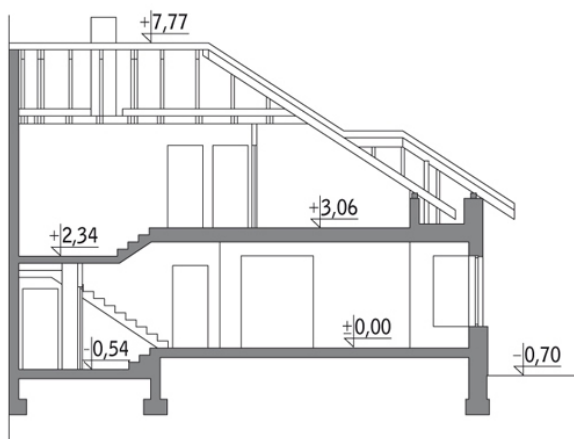
Całkowita powierzchnia	161 m²
Powierzchnia użytkowa	129.20 m²
Powierzchnia zabudowy	122.60 m²
Kubatura	784.50 m³
Kąt nachylenia	33°
Wysokość budynku	8.47 m
Wymiary działki	9.30 x 22.70 m

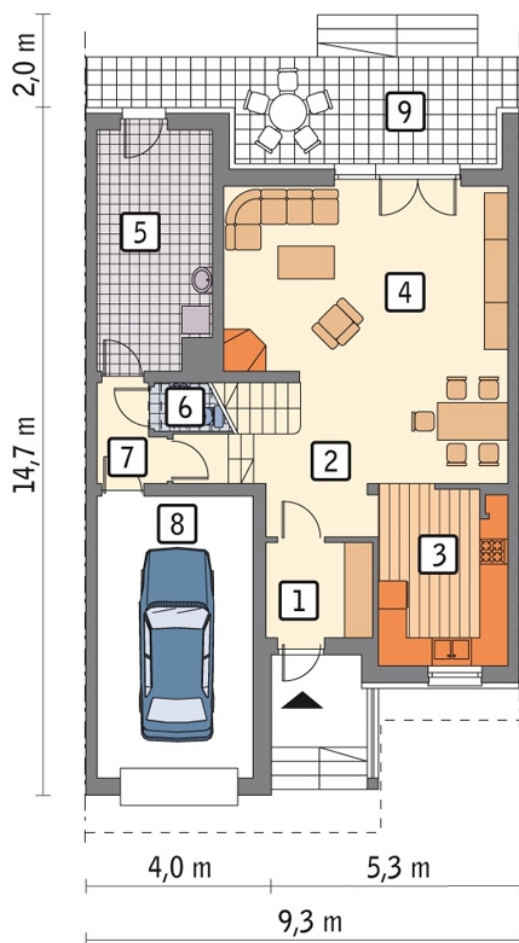
Opis projektu

Poniżej przedstawiamy zawarty w dokumentacji zakres zmian które mogą zostać wprowadzone (przez uprawnionego projektanta) bez dodatkowej zgody autora projektu. Wszystkie inne zmiany, nie ujęte na poniższej liście, które chcieliby Państwo wprowadzić, wymagają dodatkowej zgody autora projektu. Murator PROJEKTY pośredniczy w jej uzyskaniu. Zgoda wydawana jest bezpłatnie, jest dołączana do zakupionego projektu lub wysyłana listem w terminie 3 dni roboczych od zgłoszenia.

W.M. MURATOR PROJEKT upoważnia projektantów, o kt&oa...

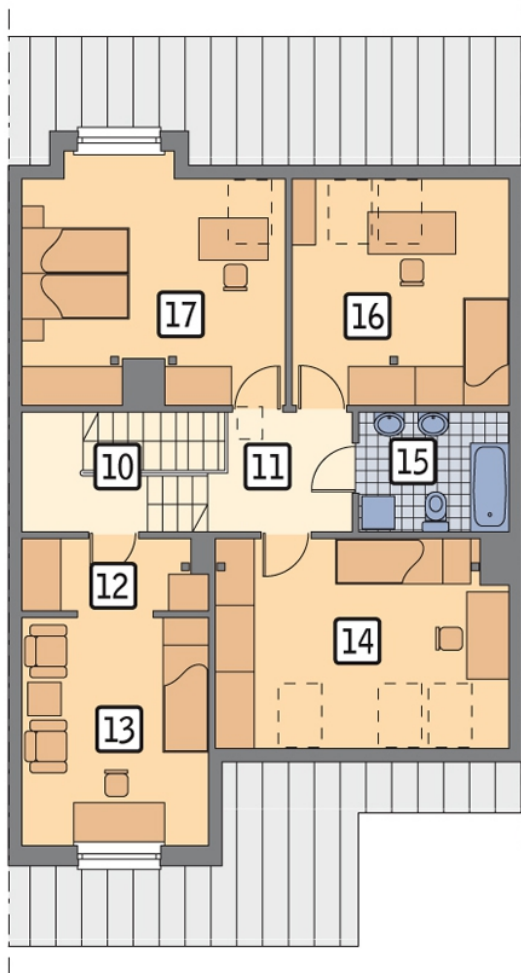
Przekrój



Rzuty

Parter 89.50 m²

przedsiónek	4.50 m ²
hol	6.10 m ²
kuchnia	9.80 m ²
pokój dzienny + jadalnia	33.60 m ²
kotłownia	12.00 m ²
wc	1.00 m ²
korytarz	2.70 m ²
garaż	19.80 m ²
taras	0.00 m ²

Poddasze 71.50 m²



schody	8.10 m ²
hol	5.20 m ²
garderoba	4.00 m ²
sypialnia	11.00 m ²
sypialnia	11.80 m ²
łazienka	5.50 m ²
sypialnia	10.10 m ²
sypialnia	15.80 m ²