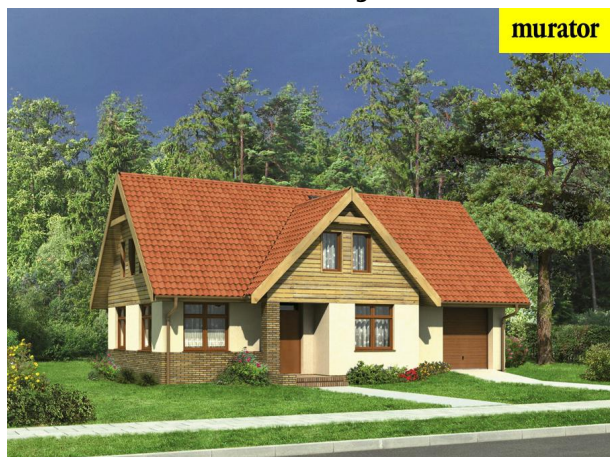


## Podstawowe informacje



## Dane techniczne projektu

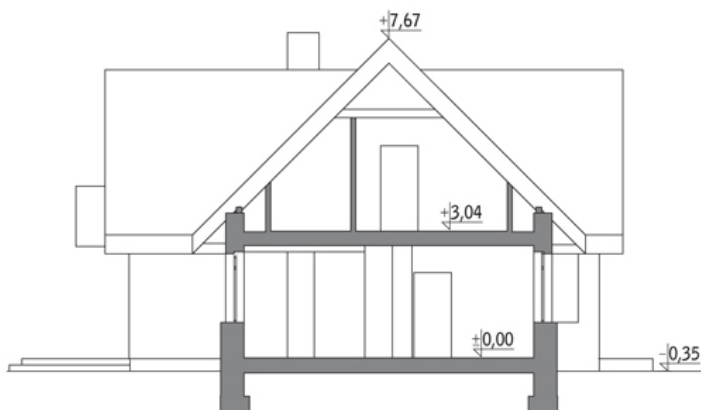
Całkowita powierzchnia	163.70 m <sup>2</sup>
Powierzchnia użytkowa	138.10 m <sup>2</sup>
Powierzchnia zabudowy	140 m <sup>2</sup>
Kubatura	904.40 m <sup>3</sup>
Kąt nachylenia	45°
Wysokość budynku	8.02 m
Wymiary działki	22.90 x 19.80 m

## Opis projektu

Poniżej przedstawiamy zawarty w dokumentacji zakres zmian które mogą zostać wprowadzone (przez uprawnionego projektanta) bez dodatkowej zgody autora projektu. Wszystkie inne zmiany, nie ujęte na poniższej liście, które chcieliby Państwo wprowadzić, wymagają dodatkowej zgody autora projektu. Murator PROJEKTY pośredniczy w jej uzyskaniu.

Zgoda wydawana jest bezpłatnie, jest dołączana do zakupionego projektu lub wysyłana listem w terminie 3 dni roboczych od zgłoszenia. W.M. MURATOR PROJEKT upoważnia projektantów, o których mowa powyżej do dokonywania przez...

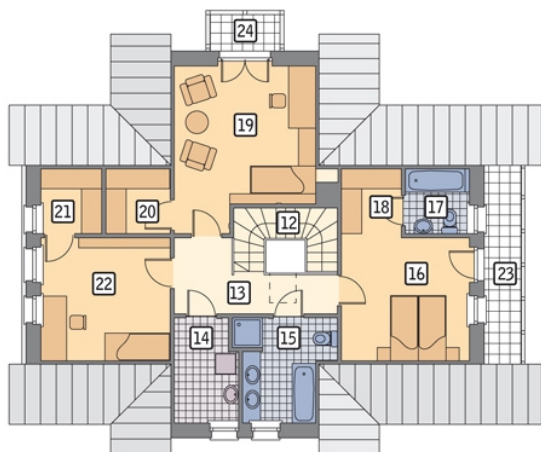
## Przekrój



**Rzuty**

**Parter 99.90 m<sup>2</sup>**

przedsiónek	3.50 m <sup>2</sup>
taras	0.00 m <sup>2</sup>
taras	0.00 m <sup>2</sup>
hol	11.60 m <sup>2</sup>
sypialnia	9.40 m <sup>2</sup>
łazienka	3.20 m <sup>2</sup>
kotłownia	4.80 m <sup>2</sup>
pokój dzienny	26.00 m <sup>2</sup>
jadalnia	10.70 m <sup>2</sup>
kuchnia	9.90 m <sup>2</sup>
garaż	20.80 m <sup>2</sup>


**Poddasze 63.80 m<sup>2</sup>**

schody	4.70 m <sup>2</sup>
hol	7.60 m <sup>2</sup>
pom. gosp.	3.70 m <sup>2</sup>
łazienka	5.40 m <sup>2</sup>
sypialnia	11.20 m <sup>2</sup>
łazienka	2.00 m <sup>2</sup>
garderoba	1.90 m <sup>2</sup>
sypialnia	11.70 m <sup>2</sup>
garderoba	2.00 m <sup>2</sup>
garderoba	1.90 m <sup>2</sup>
sypialnia	11.70 m <sup>2</sup>
loggia	0.00 m <sup>2</sup>
balkon	0.00 m <sup>2</sup>