

Podstawowe informacje

10161001



10161001



Dane techniczne projektu

Całkowita powierzchnia	152.50 m²
Powierzchnia użytkowa	134.30 m²
Powierzchnia zabudowy	154.20 m²
Kubatura	832.50 m³
Kąt nachylenia	36°
Wysokość budynku	7.61 m
Wymiary działki	21.10 x 22.30 m

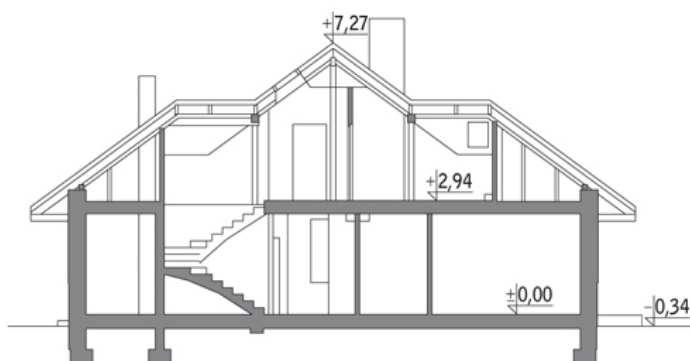
Opis projektu

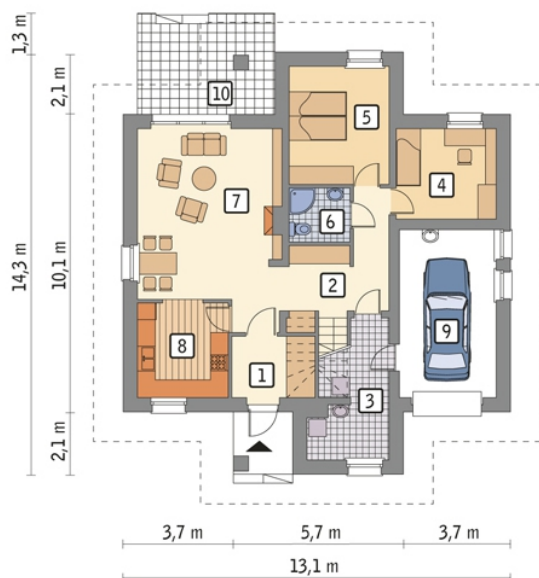
Poniżej przedstawiamy zawarty w dokumentacji zakres zmian które mogą zostać wprowadzone (przez uprawnionego projektanta) bez dodatkowej zgody autora projektu. Wszystkie inne zmiany, nie ujęte na poniższej liście, które chcieliby Państwo wprowadzić, wymagają dodatkowej zgody autora projektu. Murator PROJEKTY pośredniczy w jej uzyskaniu.

Zgoda wydawana jest bezpłatnie, jest dołączana do zakupionego projektu lub wysyłana listem w terminie 3 dni roboczych od zgłoszenia.

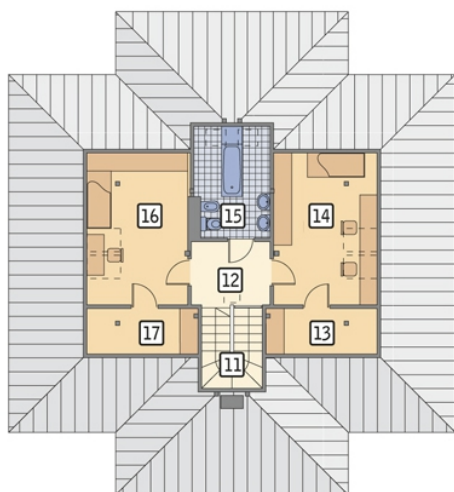
W.M. MURATOR PROJEKT upoważnia projektantów, o kt&oa...

Przekrój



Rzuty

Parter 106.70 m²

przedsiónek	4.30 m ²
taras	0.00 m ²
hol	14.50 m ²
kotłownia (z pralnią)	8.30 m ²
sypialnia	10.10 m ²
sypialnia	13.20 m ²
łazienka	3.60 m ²
pokój dzienny	25.00 m ²
kuchnia	9.50 m ²
garaż	18.20 m ²


Poddasze 45.80 m²

schody	5.60 m ²
hol	5.50 m ²
garderoba	2.40 m ²
sypialnia	11.70 m ²
łazienka	6.90 m ²
sypialnia	11.30 m ²
garderoba	2.40 m ²