

**Podstawowe informacje**

**Dane techniczne projektu**

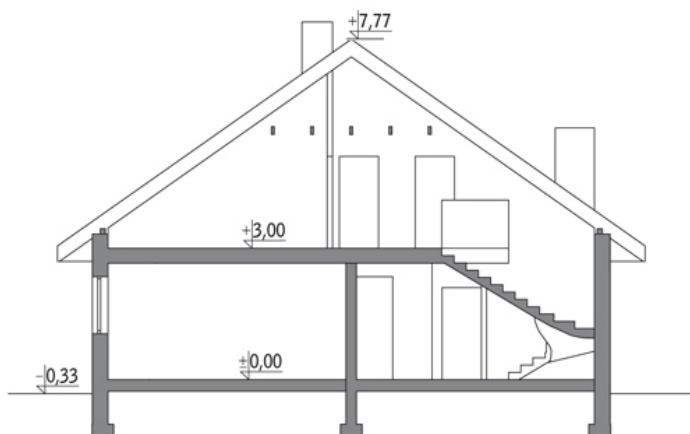
Całkowita powierzchnia	174.10 m <sup>2</sup>
Powierzchnia użytkowa	131.50 m <sup>2</sup>
Powierzchnia zabudowy	138.90 m <sup>2</sup>
Kubatura	698.40 m <sup>3</sup>
Kąt nachylenia	35°
Wysokość budynku	8.10 m
Wymiary działki	19.90 x 20.50 m

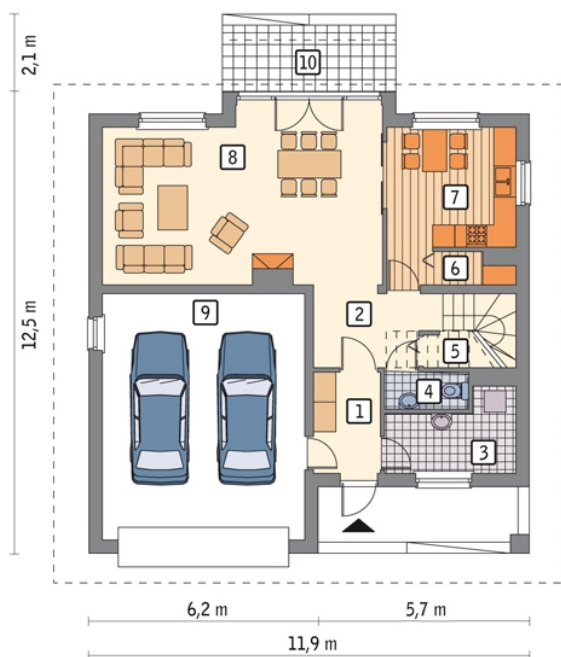

**Opis projektu**

Poniziej przedstawiamy zawarty w dokumentacji zakres zmian które mogą zostać wprowadzone (przez uprawnionego projektanta) bez dodatkowej zgody autora projektu. Wszystkie inne zmiany, nie ujęte na ponizszej liście, które chcieliby Państwo wprowadzić, wymagają dodatkowej zgody autora projektu. Murator PROJEKTY pośredniczy w jej uzyskaniu.

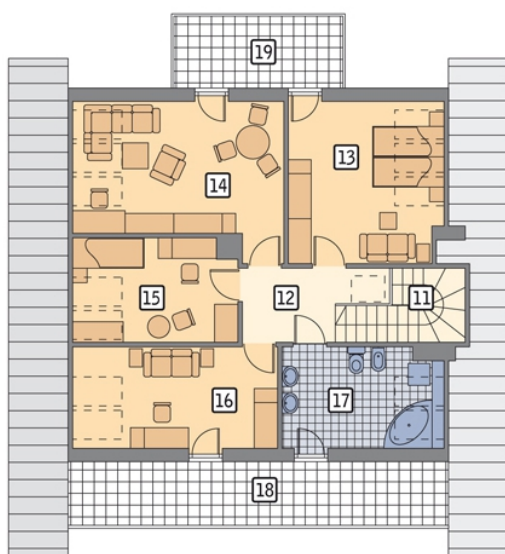
Zgoda wydawana jest bezpłatnie, jest dołączana do zakupionego projektu lub wysyłana listem w terminie 3 dni roboczych od zgłoszenia. Zmiany muszą być wprowadzone do projektu przez uprawnionego projektanta.

BIRYŁO ARCHITE...

**Przekrój**


**Rzuty**

**Parter 105.30 m<sup>2</sup>**

przedsionek	4.80 m <sup>2</sup>
taras	0.00 m <sup>2</sup>
hol	6.20 m <sup>2</sup>
kotłownia	6.50 m <sup>2</sup>
wc	2.20 m <sup>2</sup>
garderoba	1.60 m <sup>2</sup>
spizarnia	1.50 m <sup>2</sup>
kuchnia	12.40 m <sup>2</sup>
pokój dzienny	34.00 m <sup>2</sup>
garaż	36.10 m <sup>2</sup>


**Poddasze 68.80 m<sup>2</sup>**

schody	5.50 m <sup>2</sup>
hol	6.40 m <sup>2</sup>
sypialnia	12.40 m <sup>2</sup>
sypialnia	16.40 m <sup>2</sup>
sypialnia	8.40 m <sup>2</sup>
sypialnia	11.50 m <sup>2</sup>
łazienka	8.20 m <sup>2</sup>
loggia	0.00 m <sup>2</sup>
balkon	0.00 m <sup>2</sup>