

Podstawowe informacje



Dane techniczne projektu

Całkowita powierzchnia	164.40 m ²
Powierzchnia użytkowa	121.90 m ²
Powierzchnia zabudowy	138.90 m ²
Kubatura	668.30 m ³
Kąt nachylenia	35°
Wysokość budynku	8.19 m
Wymiary działki	19.90 x 21.60 m



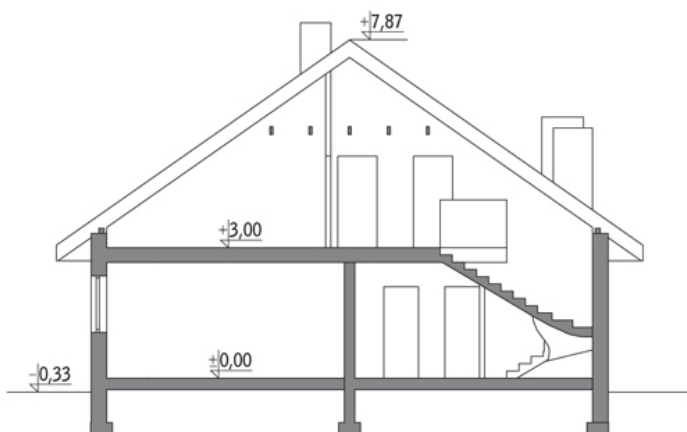
Opis projektu

Poniżej przedstawiamy zawarty w dokumentacji zakres zmian które mogą zostać wprowadzone (przez uprawnionego projektanta) bez dodatkowej zgody autora projektu. Wszystkie inne zmiany, nie ujęte na poniższej liście, które chcieliby Państwo wprowadzić, wymagają dodatkowej zgody autora projektu. Murator PROJEKTY pośredniczy w jej uzyskaniu.

Zgoda wydawana jest bezpłatnie, jest dołączana do zakupionego projektu lub wysyłana listem w terminie 3 dni roboczych od zgłoszenia. Zmiany muszą być wprowadzone do projektu przez uprawnionego projektanta.

BIRYŁO ARCHITE...

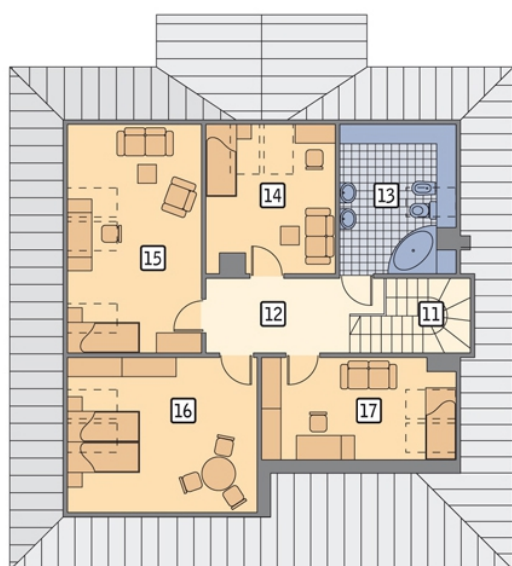
Przekrój



Rzuty

Parter 105.50 m²

przedsionek	5.00 m ²
taras	0.00 m ²
kotłownia	6.40 m ²
wc	2.20 m ²
hol	6.30 m ²
garderoba	1.60 m ²
spizarnia	1.50 m ²
kuchnia	12.40 m ²
pokój dzienny	34.00 m ²
garaż	36.10 m ²


Poddasze 58.90 m²

schody	5.50 m ²
hol	8.60 m ²
łazienka	4.60 m ²
sypialnia	8.80 m ²
sypialnia	10.60 m ²
sypialnia	10.40 m ²
sypialnia	10.40 m ²