

Podstawowe informacje



Dane techniczne projektu

Całkowita powierzchnia	195.80 m ²
Powierzchnia użytkowa	157.90 m ²
Powierzchnia zabudowy	170.40 m ²
Kubatura	890.20 m ³
Kąt nachylenia	35°
Wysokość budynku	8.04 m
Wymiary działki	19.90 x 22.30 m



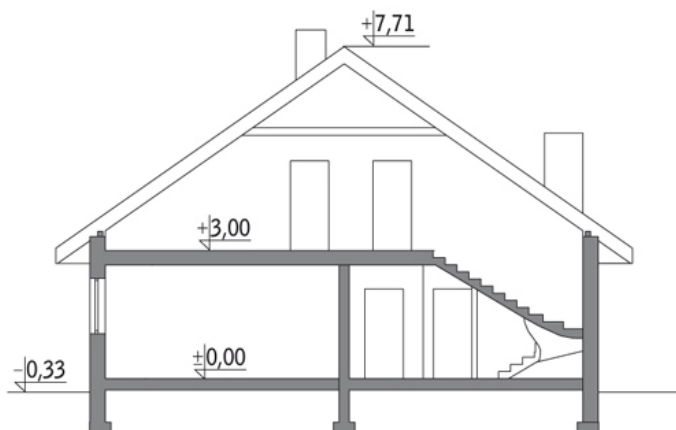
Opis projektu

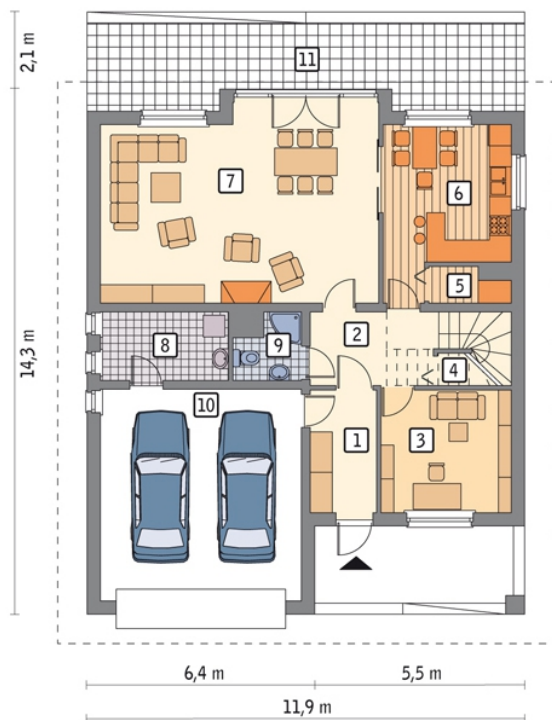
Poniżej przedstawiamy zawarty w dokumentacji zakres zmian które mogą zostać wprowadzone (przez uprawnionego projektanta) bez dodatkowej zgody autora projektu. Wszystkie inne zmiany, nie ujęte na poniższej liście, które chcieliby Państwo wprowadzić, wymagają dodatkowej zgody autora projektu. Murator PROJEKTY pośredniczy w jej uzyskaniu.

Zgoda wydawana jest bezpłatnie, jest dołączana do zakupionego projektu lub wysyłana listem w terminie 3 dni roboczych od zgłoszenia. Zmiany muszą być wprowadzone do projektu przez uprawnionego projektanta.

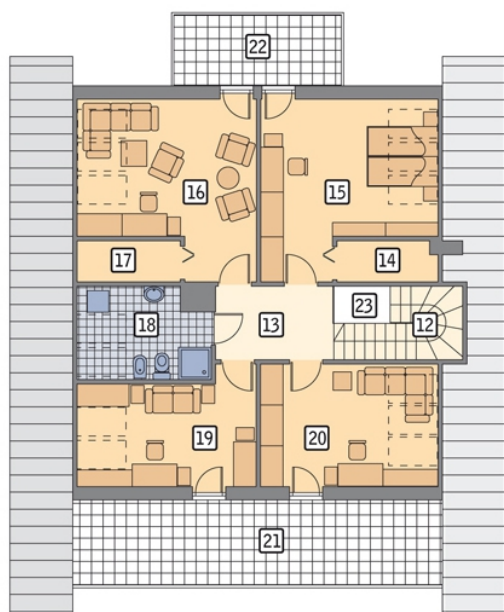
BIRYŁO ARCHITE...

Przekrój



Rzuty

Parter 121.30 m²

przedsionek	5.90 m ²
garaż	31.50 m ²
taras	0.00 m ²
hol	6.70 m ²
gabinet	11.80 m ²
garderoba	1.30 m ²
spizarnia	1.90 m ²
kuchnia	14.10 m ²
pokój dzienny	38.90 m ²
kotłownia	6.40 m ²
łazienka	2.80 m ²


Poddasze 74.50 m²

schody	6.00 m ²
hol	6.30 m ²
garderoba	1.60 m ²
sypialnia	15.40 m ²
sypialnia	15.70 m ²
garderoba	1.70 m ²
łazienka	5.60 m ²
sypialnia	10.50 m ²
sypialnia	11.70 m ²
loggia	0.00 m ²
balkon	0.00 m ²
pustka nad parterem	0.00 m ²