

Podstawowe informacje



Dane techniczne projektu

Całkowita powierzchnia	201.10 m ²
Powierzchnia użytkowa	161.20 m ²
Powierzchnia zabudowy	168.60 m ²
Kubatura	775.60 m ³
Kąt nachylenia	35°
Wysokość budynku	8.21 m
Wymiary działki	20.80 x 24.10 m



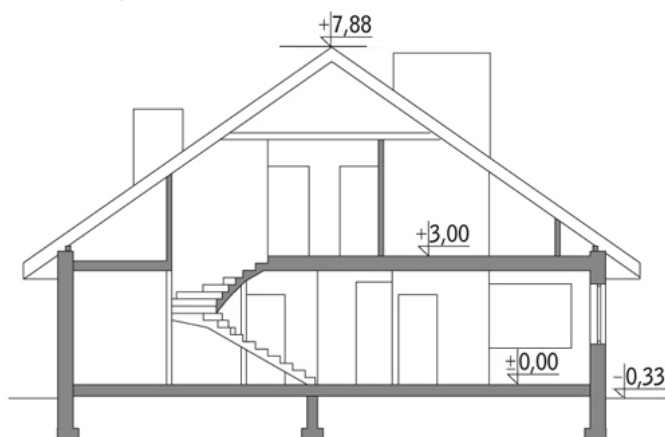
Opis projektu

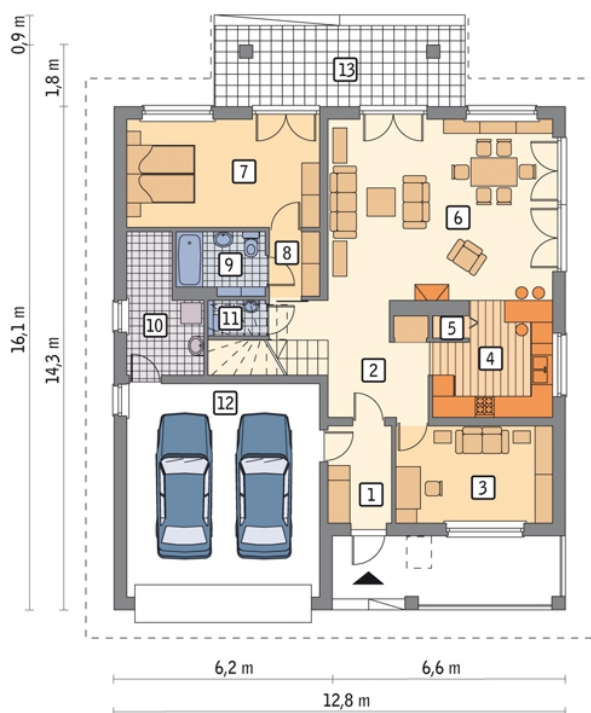
Poniżej przedstawiamy zawarty w dokumentacji zakres zmian które mogą zostać wprowadzone (przez uprawnionego projektanta) bez dodatkowej zgody autora projektu. Wszystkie inne zmiany, nie ujęte na poniższej liście, które chcieliby Państwo wprowadzić, wymagają dodatkowej zgody autora projektu. Murator PROJEKTY pośredniczy w jej uzyskaniu.

Zgoda wydawana jest bezpłatnie, jest dołączana do zakupionego projektu lub wysyłana listem w terminie 3 dni roboczych od zgłoszenia. Zmiany muszą być wprowadzone do projektu przez uprawnionego projektanta.

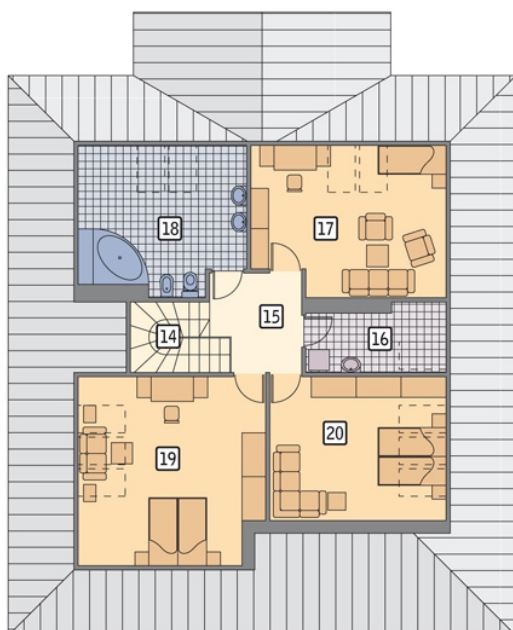
BIRYŁO ARCHITE...

Przekrój



Rzuty

Parter 134.60 m²

przedsionek	4.90 m ²
kotłownia	7.00 m ²
wc	1.10 m ²
garaż	32.90 m ²
taras	0.00 m ²
hol	10.50 m ²
gabinet	12.10 m ²
kuchnia	10.00 m ²
spizarnia	0.60 m ²
pokój dzienny	32.40 m ²
sypialnia	16.60 m ²
korytarz	2.50 m ²
łazienka	4.00 m ²


Poddasze 66.50 m²

schody	5.60 m ²
hol	6.60 m ²
pom. gosp.	4.30 m ²
sypialnia	11.00 m ²
łazienka	8.80 m ²
sypialnia	15.70 m ²
sypialnia	14.50 m ²