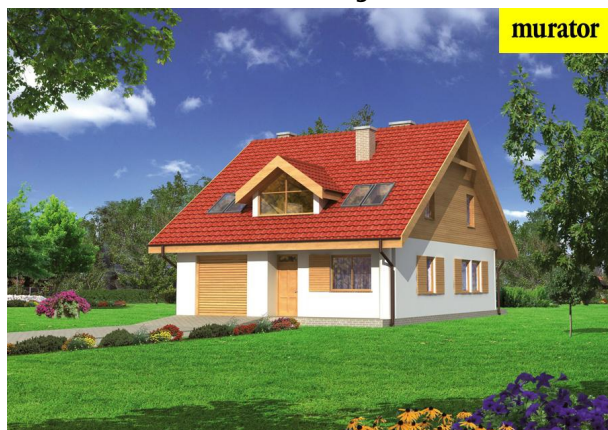


Podstawowe informacje

Dane techniczne projektu

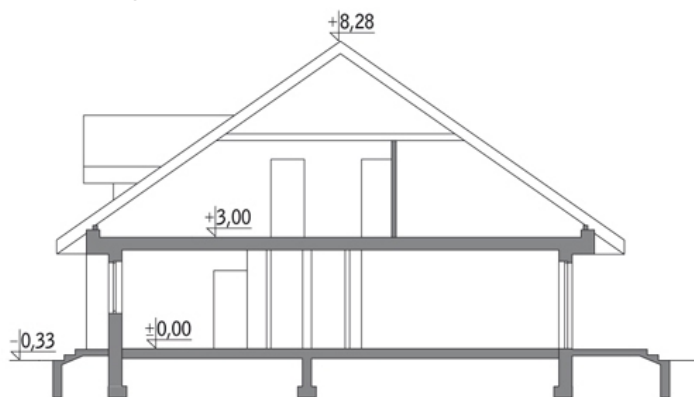
Całkowita powierzchnia	169.70 m ²
Powierzchnia użytkowa	149.90 m ²
Powierzchnia zabudowy	123.60 m ²
Kubatura	726.50 m ³
Kąt nachylenia	35°
Wysokość budynku	8.61 m
Wymiary działki	17.50 x 21.70 m

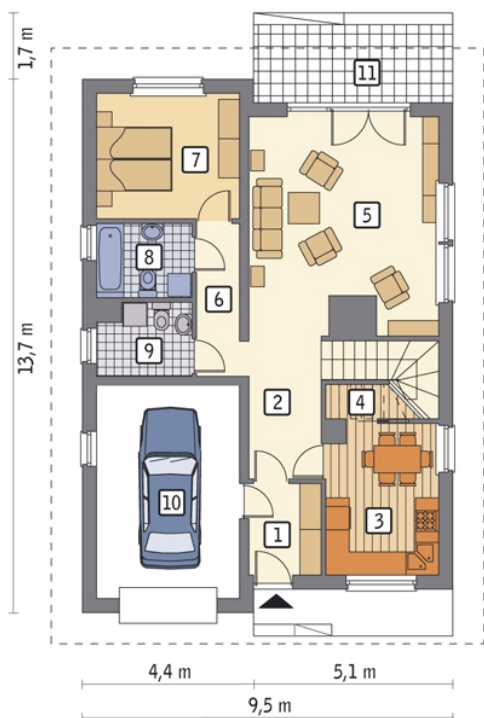

Opis projektu

Poniziej przedstawiamy zawarty w dokumentacji zakres zmian które mogą zostać wprowadzone (przez uprawnionego projektanta) bez dodatkowej zgody autora projektu. Wszystkie inne zmiany, nie ujęte na ponizszej liście, które chcieliby Państwo wprowadzić, wymagają dodatkowej zgody autora projektu. Murator PROJEKTY pośredniczy w jej uzyskaniu.

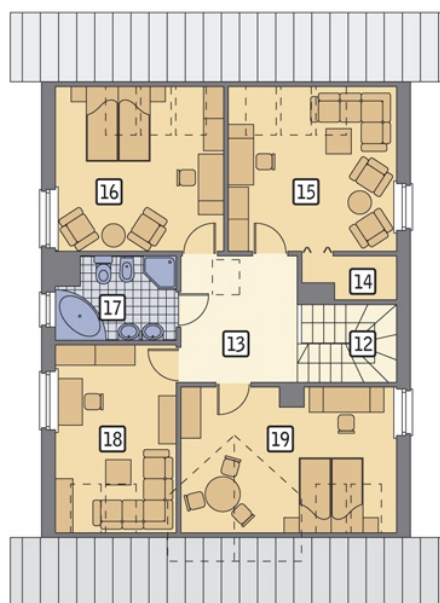
Zgoda wydawana jest bezpłatnie, jest dołączana do zakupionego projektu lub wysyłana listem w terminie 3 dni roboczych od zgłoszenia. Zmiany muszą być wprowadzone do projektu przez uprawnionego projektanta.

BIRYŁO ARCHITE...

Przekrój


Rzuty

Parter 96 m²

przedsionek	4.30 m ²
garaż	19.80 m ²
taras	0.00 m ²
hol	6.60 m ²
kuchnia	10.80 m ²
spizarnia	2.90 m ²
pokój dzienny	27.00 m ²
korytarz	4.20 m ²
sypialnia	11.60 m ²
łazienka	4.60 m ²
kotłownia + wc	4.20 m ²


Poddasze 73.70 m²

schody	5.10 m ²
hol	9.60 m ²
garderoba	2.40 m ²
sypialnia	11.90 m ²
sypialnia	11.90 m ²
łazienka	6.10 m ²
sypialnia	10.30 m ²
sypialnia	16.40 m ²