

Podstawowe informacje



Dane techniczne projektu

Całkowita powierzchnia	190.30 m²
Powierzchnia użytkowa	156.30 m²
Powierzchnia zabudowy	138.10 m²
Kubatura	902.50 m³
Kąt nachylenia	32°
Wysokość budynku	8.76 m
Wymiary działki	13.60 x 22.30 m



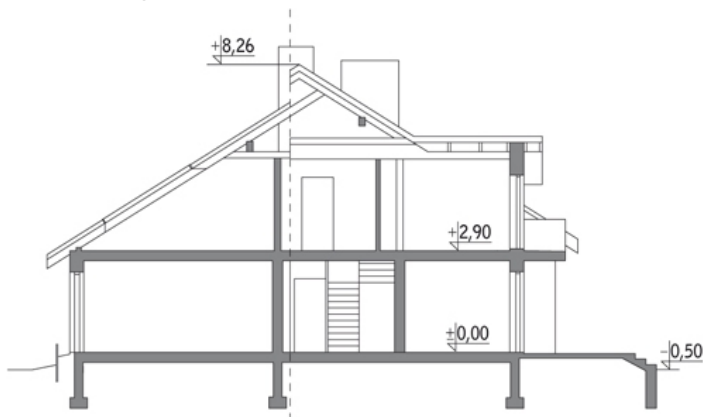
Opis projektu

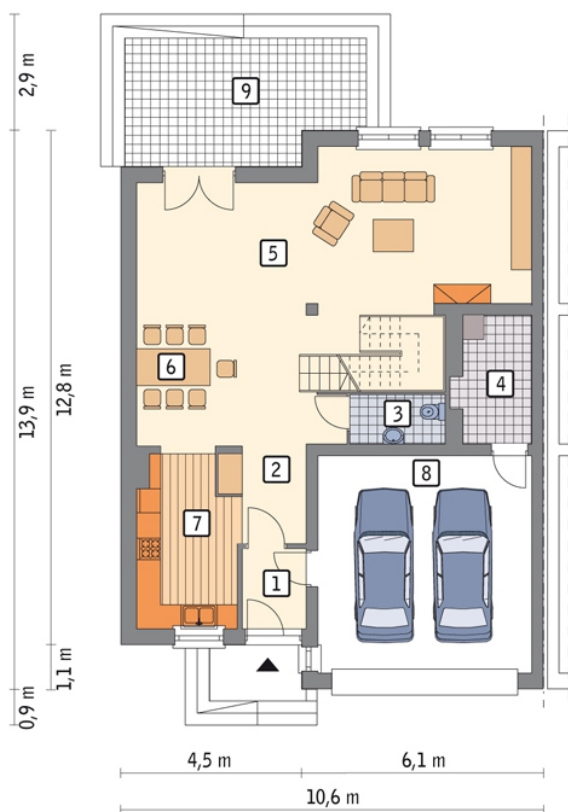
Poniżej przedstawiamy zawarty w dokumentacji zakres zmian które mogą zostać wprowadzone (przez uprawnionego projektanta) bez dodatkowej zgody autora projektu. Wszystkie inne zmiany, nie ujęte na poniższej liście, które chcieliby Państwo wprowadzić, wymagają dodatkowej zgody autora projektu. Murator S.A. pośredniczy w jej uzyskaniu.

Zgoda wydawana jest bezpłatnie, jest dołączana do zakupionego projektu lub wysyłana listem w terminie 3 dni roboczych od zgłoszenia. Zmiany muszą być wprowadzone do projektu przez uprawnionego projektanta.

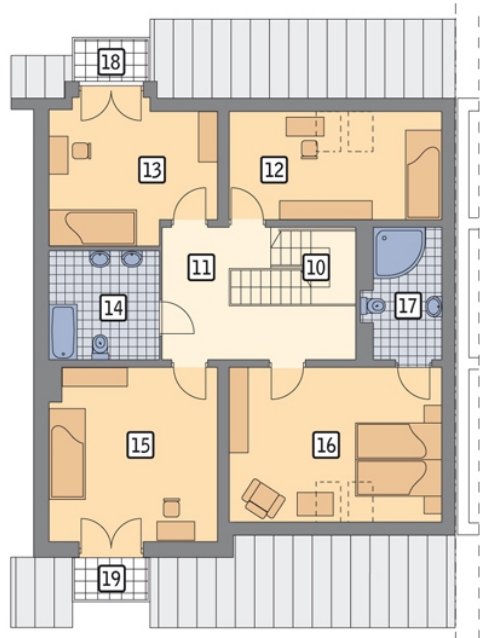
Dopus...

Przekrój



Rzuty

Parter 108 m²

przedsionek	3.10 m ²
hol	15.10 m ²
wc	2.70 m ²
kotłownia	5.60 m ²
pokój dzienny	34.10 m ²
jadalnia	9.20 m ²
kuchnia	9.80 m ²
garaż	28.40 m ²
taras	0.00 m ²


Poddasze 82.30 m²

schody	5.20 m ²
hol	10.60 m ²
sypialnia	9.90 m ²
sypialnia	11.90 m ²
łazienka	7.30 m ²
sypialnia	17.60 m ²
sypialnia	14.10 m ²
łazienka	5.70 m ²
balkon	0.00 m ²
balkon	0.00 m ²