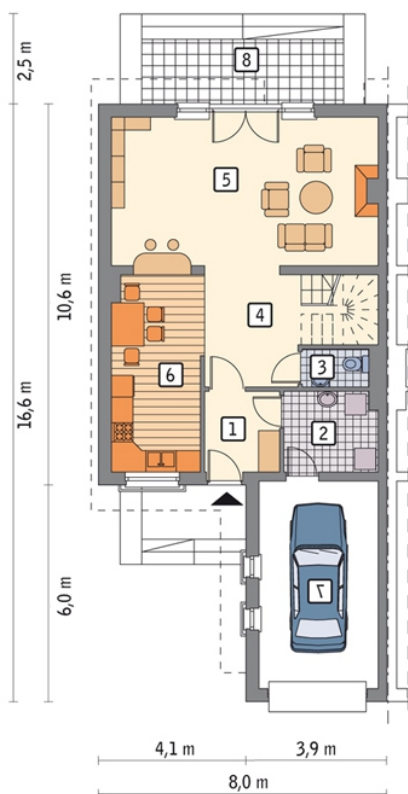
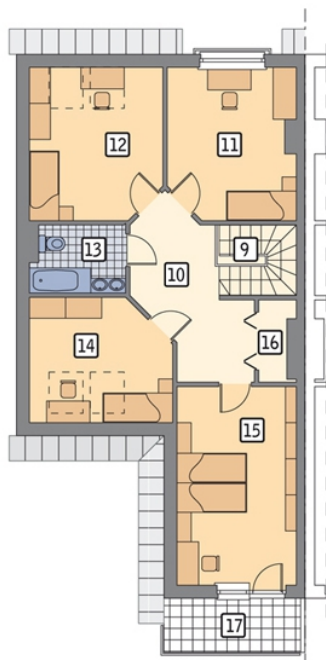




**Rzuty**

**Parter 82.30 m<sup>2</sup>**

przedsiónek	4.50 m <sup>2</sup>
kotłownia	5.50 m <sup>2</sup>
wc	1.90 m <sup>2</sup>
hol	9.20 m <sup>2</sup>
pokój dzienny	29.70 m <sup>2</sup>
kuchnia + jadalnia	12.90 m <sup>2</sup>
garaż	18.60 m <sup>2</sup>
taras	0.00 m <sup>2</sup>


**Poddasze 72.10 m<sup>2</sup>**

hol	11.30 m <sup>2</sup>
sypialnia	12.90 m <sup>2</sup>
sypialnia	12.70 m <sup>2</sup>
łazienka	4.50 m <sup>2</sup>
sypialnia	10.30 m <sup>2</sup>
sypialnia	14.70 m <sup>2</sup>
garderoba	1.70 m <sup>2</sup>
balkon	0.00 m <sup>2</sup>
schody	4.00 m <sup>2</sup>