

Podstawowe informacje



Dane techniczne projektu

Całkowita powierzchnia	54.74 m²
Powierzchnia użytkowa	54.70 m²
Powierzchnia zabudowy	43.20 m²
Kubatura	201.50 m³
Kąt nachylenia	45°
Wysokość budynku	6.31 m
Wymiary działki	17.60 x 15.70 m

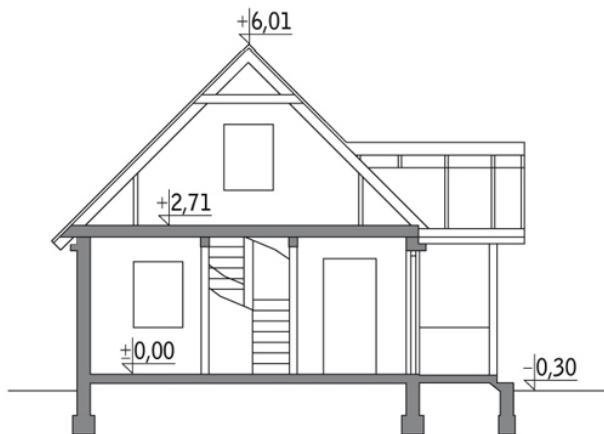
Opis projektu

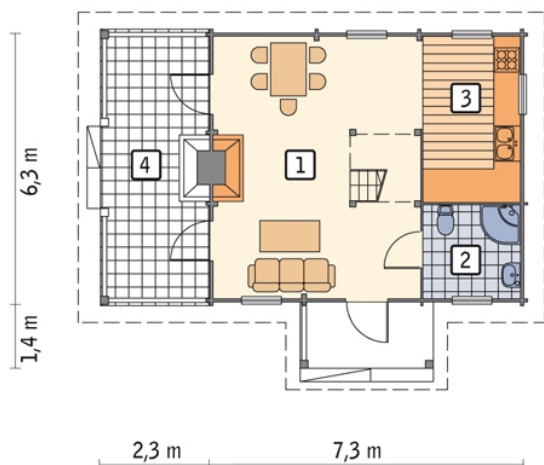
Poniżej przedstawiamy zawarty w dokumentacji zakres zmian które mogą zostać wprowadzone (przez uprawnionego projektanta) bez dodatkowej zgody autora projektu. Wszystkie inne zmiany, nie ujęte na poniższej liście, które chcieliby Państwo wprowadzić, wymagają dodatkowej zgody autora projektu. Murator PROJEKTY pośredniczy w jej uzyskaniu.

Zgoda wydawana jest bezpłatnie, jest dołączana do zakupionego projektu lub wysyłana listem w terminie 3 dni roboczych od zgłoszenia. Zmiany muszą być wprowadzone do projektu przez uprawnionego projektanta.

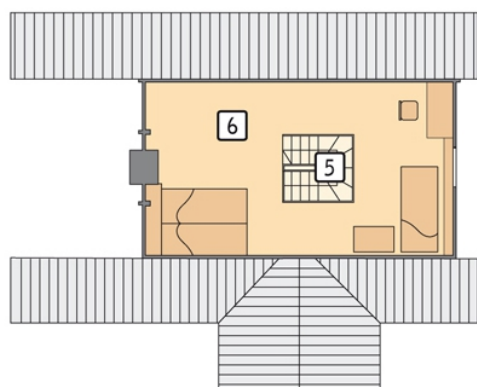
<...

Przekrój



Rzuty

Parter 38.44 m²

pokój dzienny	25.44 m ²
łazienka	4.70 m ²
kuchnia	8.30 m ²
taras	0.00 m ²


Poddasze 16.30 m²

schody	2.80 m ²
sypialnia	13.50 m ²