

Podstawowe informacje



Dane techniczne projektu

Całkowita powierzchnia	140.20 m²
Powierzchnia użytkowa	119.80 m²
Powierzchnia zabudowy	117.80 m²
Kubatura	673.60 m³
Kąt nachylenia	39.50°
Wysokość budynku	8.40 m
Wymiary działki	20 x 20.20 m

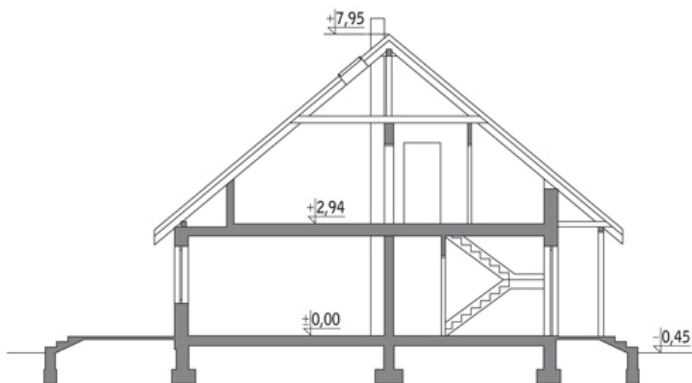
Opis projektu

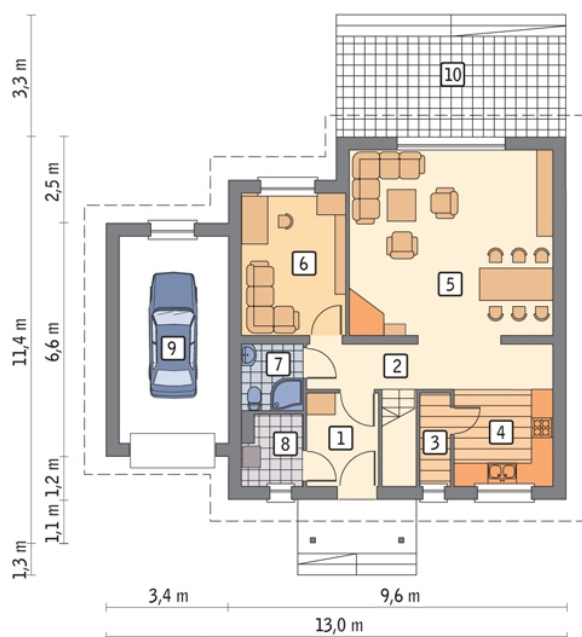
Poniżej przedstawiamy zawarty w dokumentacji zakres zmian które mogą zostać wprowadzone (przez uprawnionego projektanta) bez dodatkowej zgody autora projektu. Wszystkie inne zmiany, nie ujęte na poniższej liście, które chcieliby Państwo wprowadzić, wymagają dodatkowej zgody autora projektu. Murator PROJEKTY pośredniczy w jej uzyskaniu.

Zgoda wydawana jest bezpłatnie, jest dołączana do zakupionego projektu lub wysyłana listem w terminie 3 dni roboczych od zgłoszenia. Zmiany muszą być wprowadzone do projektu przez uprawnionego projektanta.

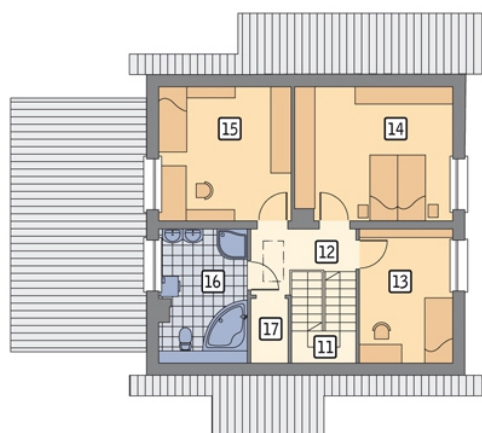
<...

Przekrój



Rzuty

Parter 86.40 m²

przedsionek	5.20 m ²
taras	0.00 m ²
hol	5.10 m ²
spizarnia	1.20 m ²
kuchnia	10.80 m ²
pokój dzienny	29.30 m ²
sypialnia	11.30 m ²
łazienka	3.10 m ²
kotłownia	3.10 m ²
garaż	17.30 m ²


Poddasze 53.80 m²

schody	5.10 m ²
hol	4.70 m ²
sypialnia	8.50 m ²
sypialnia	14.30 m ²
sypialnia	12.10 m ²
łazienka	7.90 m ²
schowek	1.20 m ²