

Podstawowe informacje



Dane techniczne projektu

Całkowita powierzchnia	75.80 m²
Powierzchnia użytkowa	75.80 m²
Powierzchnia zabudowy	54.50 m²
Kubatura	297 m³
Kąt nachylenia	45°
Wysokość budynku	7.07 m
Wymiary działki	16.40 x 16 m



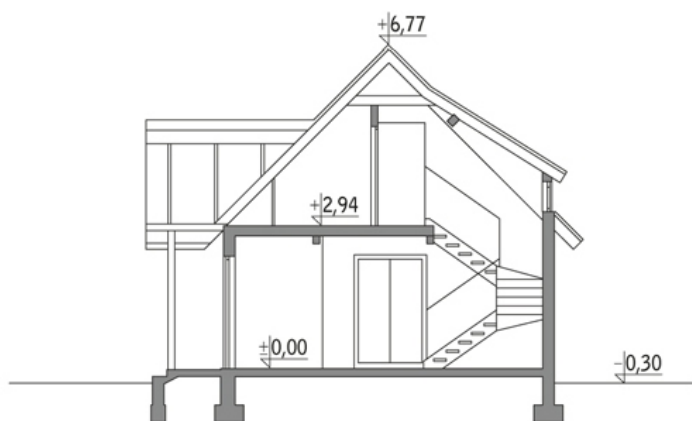
Opis projektu

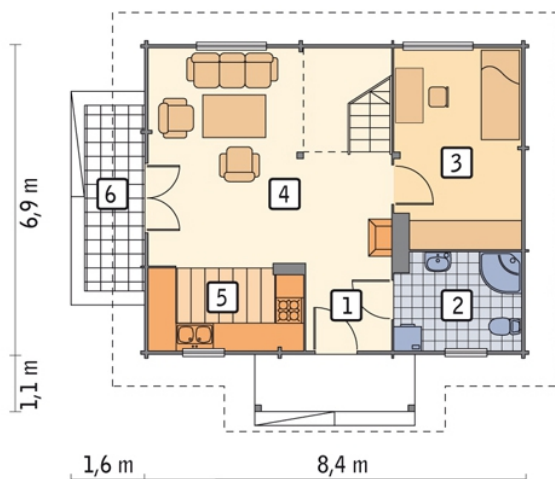
Poniżej przedstawiamy zawarty w dokumentacji zakres zmian które mogą zostać wprowadzone (przez uprawnionego projektanta) bez dodatkowej zgody autora projektu. Wszystkie inne zmiany, nie ujęte na poniższej liście, które chcieliby Państwo wprowadzić, wymagają dodatkowej zgody autora projektu. Murator PROJEKTY pośredniczy w jej uzyskaniu.

Zgoda wydawana jest bezpłatnie, jest dołączana do zakupionego projektu lub wysyłana listem w terminie 3 dni roboczych od zgłoszenia. Zmiany muszą być wprowadzone do projektu przez uprawnionego projektanta.

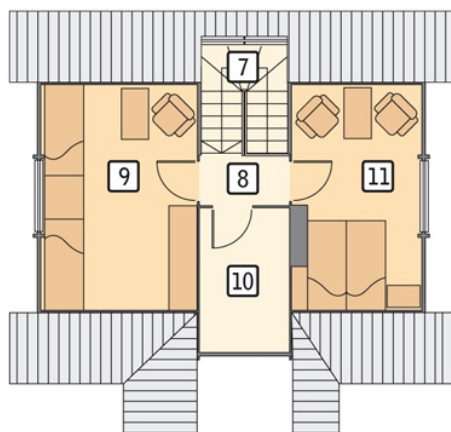
<...

Przekrój



Rzuty

Parter 49.30 m²

przedsiónek	3.50 m ²
łazienka	5.70 m ²
sypialnia	11.70 m ²
pokój dzienny	22.40 m ²
kuchnia	6.00 m ²
taras	0.00 m ²


Poddasze 26.50 m²

garderoba	2.40 m ²
sypialnia	7.80 m ²
schody	4.20 m ²
korytarz	2.20 m ²
sypialnia	9.90 m ²