

Podstawowe informacje



Dane techniczne projektu

Całkowita powierzchnia	169.50 m²
Powierzchnia użytkowa	135.40 m²
Powierzchnia zabudowy	161.90 m²
Kubatura	748 m³
Kąt nachylenia	35°
Wysokość budynku	7.80 m
Wymiary działki	22 x 19.60 m



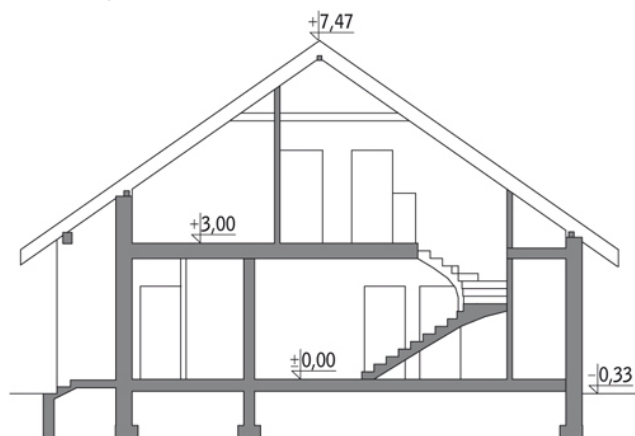
Opis projektu

Poniżej przedstawiamy zawarty w dokumentacji zakres zmian które mogą zostać wprowadzone (przez uprawnionego projektanta) bez dodatkowej zgody autora projektu. Wszystkie inne zmiany, nie ujęte na poniższej liście, które chcieliby Państwo wprowadzić, wymagają dodatkowej zgody autora projektu. Murator PROJEKTY pośredniczy w jej uzyskaniu.

Zgoda wydawana jest bezpłatnie, jest dołączana do zakupionego projektu lub wysyłana listem w terminie 3 dni roboczych od zgłoszenia. Zmiany muszą być wprowadzone do projektu przez uprawnionego projektanta.

<...

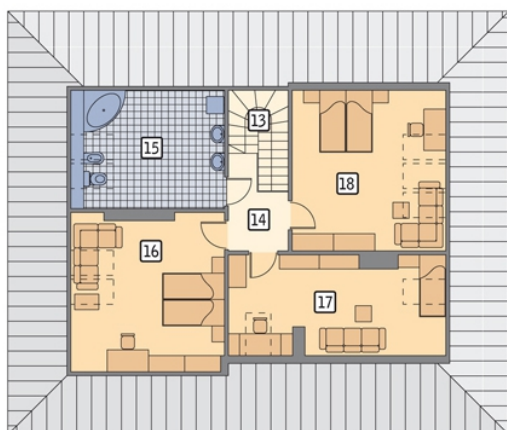
Przekrój



Rzuty

Parter 113.10 m²

przedsionek	4.10 m ²
wc	1.80 m ²
garaż	29.80 m ²
taras	0.00 m ²
hol	6.60 m ²
spizarnia	0.90 m ²
kuchnia	12.60 m ²
pokój dzienny	30.50 m ²
pom. gosp.	2.10 m ²
sypialnia	17.40 m ²
kotłownia	4.30 m ²
łazienka	3.00 m ²


Poddasze 56.40 m²

schody	4.60 m ²
korytarz	4.40 m ²
łazienka	9.70 m ²
sypialnia	11.80 m ²
sypialnia	11.70 m ²
sypialnia	14.20 m ²