

## Podstawowe informacje



## Dane techniczne projektu

Całkowita powierzchnia	168.40 m <sup>2</sup>
Powierzchnia użytkowa	129.60 m <sup>2</sup>
Powierzchnia zabudowy	161.50 m <sup>2</sup>
Kubatura	726.30 m <sup>3</sup>
Kąt nachylenia	35°
Wysokość budynku	7.29 m
Wymiary działki	22.20 x 17.20 m



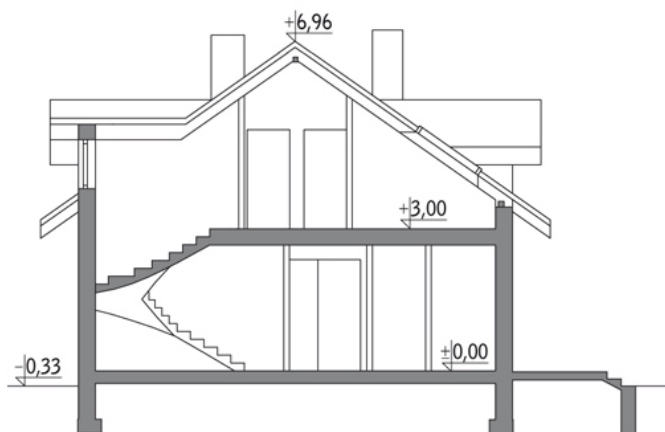
## Opis projektu

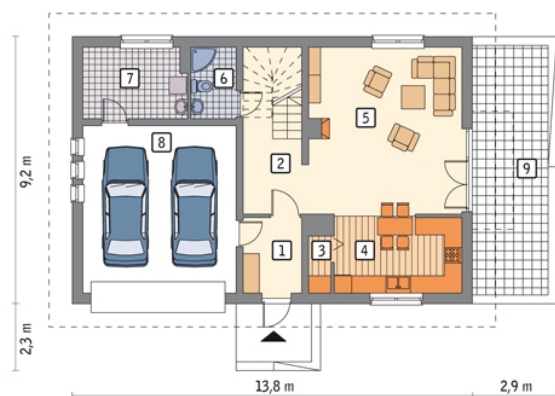
Poniżej przedstawiamy zawarty w dokumentacji zakres zmian które mogą zostać wprowadzone (przez uprawnionego projektanta) bez dodatkowej zgody autora projektu. Wszystkie inne zmiany, nie ujęte na poniższej liście, które chcieliby Państwo wprowadzić, wymagają dodatkowej zgody autora projektu. Murator PROJEKTY pośredniczy w jej uzyskaniu.

Zgoda wydawana jest bezpłatnie, jest dołączana do zakupionego projektu lub wysyłana listem w terminie 3 dni roboczych od zgłoszenia. Zmiany muszą być wprowadzone do projektu przez uprawnionego projektanta.

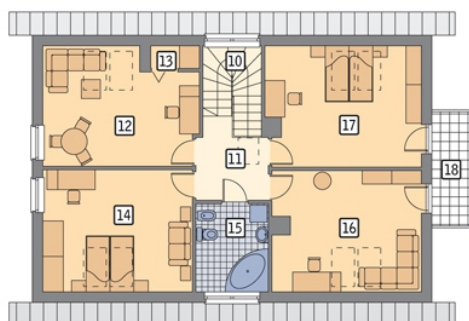
BIRYŁO ARCHITE...

## Przekrój



**Rzuty**

**Parter 99.40 m<sup>2</sup>**

przedsionek	5.10 m <sup>2</sup>
hol	9.30 m <sup>2</sup>
spizarnia	1.50 m <sup>2</sup>
kuchnia	11.30 m <sup>2</sup>
pokój dzienny	29.70 m <sup>2</sup>
łazienka	3.70 m <sup>2</sup>
kotłownia	8.50 m <sup>2</sup>
garaż	30.30 m <sup>2</sup>
taras	0.00 m <sup>2</sup>


**Poddasze 69 m<sup>2</sup>**

schody	5.60 m <sup>2</sup>
korytarz	6.10 m <sup>2</sup>
sypialnia	12.90 m <sup>2</sup>
schowek	0.00 m <sup>2</sup>
sypialnia	12.90 m <sup>2</sup>
łazienka	6.50 m <sup>2</sup>
sypialnia	12.30 m <sup>2</sup>
sypialnia	12.70 m <sup>2</sup>
balkon	0.00 m <sup>2</sup>